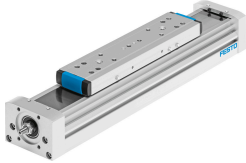


Eje de accionamiento por husillo ELGA-BS-KF-80-100-0H-20P-ML

Número de artículo: 8041829

FESTO



Hoja de datos

Característica	Valor
Carrera de trabajo	100 mm
Tamaño	80
Reserva de carrera	0 mm
Diámetro del husillo	15 mm
Paso de husillo	20 mm/U
Posición de montaje	Cualquiera
Guía	Guía de rodamiento de bolas
Forma constructiva	Eje lineal electromecánico Con husillo de rodamiento de bolas
Tipo de motor	Motor paso a paso Servomotor
Tipo de husillo	Husillo con circulación de bolas
Principio de medición del sistema de medición de recorrido	Incremental
Aceleración máx.	15 m/s ²
Revoluciones máx.	3000 1/min
Velocidad máxima	1 m/s
Precisión de repetición	±0,02 mm
Conformidad PWIS	VDMA24364-Zona III
Grado de protección	IP40
Temperatura ambiente	-10 °C...60 °C
Momento de superficie de 2.º grado Iy	310000 mm ⁴
Momento de superficie de 2.º grado Iz	977000 mm ⁴
Momento de giro en funcionamiento sin carga, con máxima velocidad del movimiento	0.6 Nm
Momento de giro en funcionamiento sin carga, con mínima velocidad del movimiento	0.35 Nm
Fuerza máx. Fy	2500 N
Fuerza Fz máxima	3050 N
Fy con duración teórica de 100 km (únicamente se considera la guía)	9200 N
Fz con duración teórica de 100 km (únicamente se considera la guía)	11224 N
Momento Mx máximo	36 Nm
Momento My máx.	228 Nm

Característica	Valor
Momento máximo Mz	228 Nm
Mx con duración teórica de 100 km (únicamente se considera la guía)	132 Nm
My con duración teórica de 100 km (únicamente se considera la guía)	839 Nm
Mz con duración teórica de 100 km (únicamente se considera la guía)	839 Nm
Fuerza radial máxima en el vástago de accionamiento	250 N
Fuerza de avance máx. Fx	1600 N
Momento de inercia de torsión It	67300 mm ⁴
Momento de inercia de la masa JH por metro de carrera	0,346 kgcm ²
Momento de inercia de la masa JL por kg de carga útil	0,1013 kgcm ²
Momento de inercia de la masa JO	0,097 kgcm ²
Constante de avance	20 mm/U
Masa móvil	1370 g
Peso carro adicional	1110 g
Peso adicional por 10 mm de carrera	46.5 g
Flexión dinámica (carga en movimiento)	0,05 % de la longitud del eje, máximo 0,5 mm
Flexión estática (carga detenida)	0,1 % de la longitud del eje
Material de la culata posterior	Aleación de forja de aluminio Anodizado
Material del perfil	Aleación de forja de aluminio Anodizado
Nota sobre el material	Conformidad con la Directiva RoHS
Material de la tapa del accionamiento	Aleación de aluminio forjado Anodizado
Material de la guía del carro	Acero
Material del raíl de guía	Acero
Material del carro	Aleación de forja de aluminio Anodizado
Material de la tuerca del husillo	Acero
Material del husillo	Acero