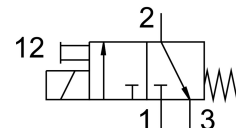
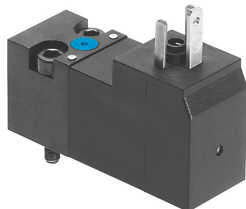


# Electroválvula VSCS-B-M32-MD-WA-2AC1-8

Número de artículo: 8040573

FESTO



## Hoja de datos

Característica	Valor
Función de la válvula	3/2 cerrada monoestable
Tipo de accionamiento	Eléctrico
Anchura	15 mm
Caudal nominal normal	13.5 l/min
Conexión neumática de utilización	Placa base, tamaño 15 mm, según ISO 15218
Tensión de alimentación	110 V AC
Presión de funcionamiento	0.15 MPa...0.8 MPa 1.5 bar...8 bar 21.75 psi...116 psi
Tipo de reposición	Muelle mecánico
Marcado CE (véase la declaración de conformidad)	Según la Directiva de baja tensión de la UE
Marcado UKCA (véase la declaración de conformidad)	Según la normativa del Reino Unido sobre utillaje eléctrico
Grado de protección	IP65
Principio de sellado	Blando
Posición de montaje	Cualquiera
Conforme a la norma	ISO 15218
Accionamiento manual auxiliar	Con enclavamiento Sin enclavamiento
Tipo de control	Directo
Sentido de flujo	No reversible
Superposición	Superposición negativa
Nota sobre la dinamización forzada	Frecuencia de conmutación mínima de 1/semana
Tiempo de conmutación OFF	20 ms
Tiempo de conmutación ON	8 ms
Tiempo de conexión	100%
Valores característicos de las bobinas	110 V AC: 50/60Hz, potencia de arranque de 2,0 VA, potencia de retención de 1,5 VA
Fluctuaciones de tensión admisibles	+/- 10 %
Medio de funcionamiento	Aire comprimido según ISO 8573-1:2010 [7:4:4]
Nota sobre el medio de trabajo/mando	Admite funcionamiento con lubricación (lo cual requiere seguir utilizándolo)
Resistencia a las vibraciones	Control para el transporte con grado de severidad 1 según FN 942017-4 y EN 60068-2-6

<b>Característica</b>	<b>Valor</b>
Resistencia a los golpes	Control de impactos con grado de severidad 1, según FN 942017-5 y EN 60068-2-27
Clase de resistencia a la corrosión CRC	2 - riesgo de corrosión moderado
Conformidad PWIS	VDMA24364-C1-L
Temperatura del medio	-5 °C...50 °C
Temperatura ambiente	-5 °C...50 °C
Conexión eléctrica	Forma C según DIN NE 175301-803
Conexión neumática 1	Placa base
Conexión neumática 2	Placa base
Conexión neumática 3	Placa base
Nota sobre el material	Conformidad con la Directiva RoHS
Material de las juntas	NBR