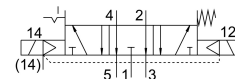
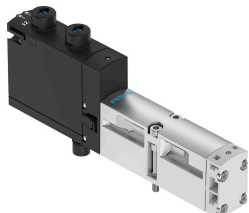


# Electroválvula VSVA-B-P53EP-Z-A2-1T1L

Número de artículo: 8039192

FESTO



## Hoja de datos

Característica	Valor
Función de la válvula	5/3 a descarga
Tipo de accionamiento	Eléctrico
Anchura	18 mm
Caudal nominal normal	380 l/min
Conexión neumática de utilización	Placa base, tamaño 18 mm, según ISO 15407-1 G1/8
Tensión de alimentación	24 V DC
Presión de funcionamiento	-0.09 MPa...1 MPa -0.9 bar...10 bar
Forma constructiva	Corredera del émbolo
Tipo de reposición	Muelle mecánico Accionamiento eléctrico
Grado de protección	IP65 NEMA 4
Diámetro nominal	5 mm
Función de escape	Estrangulable mediante placa de estrangulación mediante placa base individual
Principio de sellado	Blando
Posición de montaje	Cualquiera
Accionamiento manual auxiliar	Cubierto
Tipo de control	Servopilotado
Alimentación del aire de pilotaje	Externo
Sentido de flujo	No reversible
Superposición	Superposición positiva
Indicación del estado de señal	LED
Presión de control MPa	0.3 MPa...1 MPa
Presión de mando	3 bar...10 bar
Caudal válvula en placa base individual	390 l/min
Caudal válvula de interconexión neumática: caudal optimizado	460 l/min
Caudal válvula de interconexión neumática	380 l/min
Tiempo de maniobra OFF asimétrico	30 ms para el lado de control 14

Característica	Valor
Tiempo de maniobra ON asimétrico	10 ms para el lado de control 12 13 ms para el lado de control 14
Tiempo de conexión	100%
Impulso de control positivo máximo con señal 0	1500 µs
Máx. impulso de prueba negativo con señal 1	800 µs
Tensión nominal de funcionamiento DC	24 V
Valores característicos de las bobinas	24 V DC: 1,6 W
Resistencia a los picos de tensión	2.5 kV
Grado de ensuciamiento	3
Fluctuaciones de tensión admisibles	+/- 10 %
Medio de funcionamiento	Aire comprimido según ISO 8573-1:2010 [7:4:4]
Nota sobre el medio de trabajo/mando	Admite funcionamiento con lubricación (lo cual requiere seguir utilizándolo)
Resistencia a las vibraciones	Control para el transporte con grado de severidad 2 según FN 942017-4 y EN 60068-2-6
Resistencia a los golpes	Control de impactos con grado de severidad 2, según FN 942017-5 y EN 60068-2-27
Clase de resistencia a la corrosión CRC	0 - sin riesgo de corrosión
Conformidad PWIS	VDMA24364-B1/B2-L
Temperatura del medio	-5 °C...50 °C
Humedad relativa del aire	0 - 90 %
Nivel de presión acústica	85 dB(A)
Temperatura ambiente	-5 °C...50 °C
Par de apriete máx. en el sistema de fijación de la válvula	0.8 Nm...1.2 Nm
Peso del producto	170 g
Conexión eléctrica	4 pines Conector Según ISO 15407-2
Tipo de fijación	En placa base
Conexión aire de pilotaje 12/14	Placa base, tamaño 18 mm, según ISO 15407-2
Conexión del aire de escape de pilotaje 82/84	Recuperado No sujeta A elegir:
Conexión neumática 1	Placa base, tamaño 18 mm, según ISO 15407-2
Conexión neumática 2	Placa base, tamaño 18 mm, según ISO 15407-2
Conexión neumática 3	Placa base, tamaño 18 mm, según ISO 15407-2
Conexión neumática 4	Placa base, tamaño 18 mm, según ISO 15407-2
Conexión neumática 5	Placa base, tamaño 18 mm, según ISO 15407-2
Nota sobre el material	Conformidad con la Directiva RoHS
Material de las juntas	FPM NBR
Material del cuerpo	Fundición inyectada de aluminio PA
Material de los tornillos	Acero, galvanizado