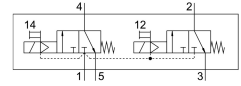


Electroválvula VUVS-LT30-T32C-MD-N38-F8

Número de artículo: 8036729

FESTO



Hoja de datos

| Característica | Valor |
|--|--|
| Función de la válvula | 2x3/2 válvulas monoestables, normalmente cerradas |
| Tipo de accionamiento | Eléctrico |
| Tamaño de válvula | 31 mm |
| Caudal nominal normal | 1600 l/min |
| Conexión neumática de utilización | 3/8 NPT |
| Tensión de alimentación | A través de bobina magnética, deberá pedirse por separado |
| Presión de funcionamiento | 0.25 MPa...1 MPa 2.5 bar...10 bar |
| Forma constructiva | Asiento de placa |
| Tipo de reposición | Muelle mecánico |
| Certificación | c UL us - Recognized (OL) |
| Diámetro nominal | 7.9 mm |
| Función de escape | Estrangulable |
| Principio de sellado | Blando |
| Posición de montaje | Cualquiera |
| Accionamiento manual auxiliar | Con enclavamiento Sin enclavamiento |
| Tipo de control | Servopilotado |
| Alimentación del aire de pilotaje | Interno |
| Sentido de flujo | No reversible |
| Superposición | Superposición negativa |
| Valor b | 0.4 |
| Valor C | 6 l/sbar |
| Tiempo de conmutación OFF | 33 ms |
| Tiempo de conmutación ON | 13 ms |
| Impulso de control positivo máximo con señal 0 | 2000 µs |
| Máx. impulso de prueba negativo con señal 1 | 3600 µs |
| Valores característicos de las bobinas | Consultar bobina; pedir por separado |
| Medio de funcionamiento | Aire comprimido según ISO 8573-1:2010 [7:4:4] |
| Nota sobre el medio de trabajo/mando | Admite funcionamiento con lubricación (lo cual requiere seguir utilizándolo) |

| Característica | Valor |
|--|--|
| Resistencia a las vibraciones | Control para el transporte con grado de severidad 2 según FN 942017-4 y EN 60068-2-6 |
| Resistencia a los golpes | Control de impactos con grado de severidad 2, según FN 942017-5 y EN 60068-2-27 |
| Clase de resistencia a la corrosión CRC | 2 - riesgo de corrosión moderado |
| Temperatura del medio | -10 °C...60 °C |
| Medio de mando | Aire comprimido según ISO 8573-1:2010 [7:4:4] |
| Temperatura ambiente | -10 °C...60 °C |
| Peso del producto | 442 g |
| Tipo de fijación | A elegir: Sobre perfil distribuidor Con taladro pasante |
| Conexión para la abertura de aireación | No sujeto |
| Conexión del aire de escape de pilotaje 82 | 10-32 UNF-2B |
| Conexión del aire de escape de pilotaje 84 | 10-32 UNF-2B |
| Conexión neumática 1 | 3/8 NPT |
| Conexión neumática 2 | 3/8 NPT |
| Conexión neumática 3 | 3/8 NPT |
| Conexión neumática 4 | 3/8 NPT |
| Conexión neumática 5 | 3/8 NPT |
| Nota sobre el material | Conformidad con la Directiva RoHS |
| Material de las juntas | HNBR NBR TPE-U (PU) |
| Material del cuerpo | Fundición inyectada de aluminio, pintada |
| Material de la corredera del émbolo | Aleación de forja de aluminio |
| Material de los tornillos | Acero, galvanizado |