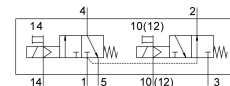


Electroválvula VUVS-LT25-T32H-MZD-G14-F8-1B2

Número de artículo: 8035214

FESTO



Hoja de datos

Característica	Valor
Función de la válvula	2x3/2 monoestable abierta/cerrada
Tipo de accionamiento	Eléctrico
Tamaño de válvula	26.5 mm
Caudal nominal normal	1000 l/min
Conexión neumática de utilización	G1/4
Tensión de alimentación	24 V DC
Presión de funcionamiento	-0.09 MPa...1 MPa -0.9 bar...10 bar
Forma constructiva	Asiento de placa
Tipo de reposición	Muelle mecánico
Certificación	c UL us - Recognized (OL)
Grado de protección	IP65 Con caja tomacorriente Según IEC 60529
Diámetro nominal	6.9 mm
Función de escape	Estrangulable
Principio de sellado	Blando
Posición de montaje	Cualquiera
Accionamiento manual auxiliar	Con enclavamiento Sin enclavamiento
Tipo de control	Servopilotado
Alimentación del aire de pilotaje	Externo
Sentido de flujo	No reversible
Superposición	Superposición negativa
Presión de control MPa	0.25 MPa...1 MPa
Presión de mando	2.5 bar...10 bar
Valor b	0.4
Valor C	4.4 l/sbar
Tiempo de conmutación OFF	25 ms
Tiempo de conmutación ON	10 ms
Tiempo de conexión	100%
Impulso de control positivo máximo con señal 0	2000 µs

Característica	Valor
Máx. impulso de prueba negativo con señal 1	3600 µs
Valores característicos de las bobinas	24 V DC: 3,3 W
Fluctuaciones de tensión admisibles	+/- 10 %
Medio de funcionamiento	Aire comprimido según ISO 8573-1:2010 [7:4:4]
Nota sobre el medio de trabajo/mando	Admite funcionamiento con lubricación (lo cual requiere seguir utilizándolo)
Resistencia a las vibraciones	Control para el transporte con grado de severidad 2 según FN 942017-4 y EN 60068-2-6
Resistencia a los golpes	Control de impactos con grado de severidad 2, según FN 942017-5 y EN 60068-2-27
Clase de resistencia a la corrosión CRC	2 - riesgo de corrosión moderado
Temperatura del medio	-5 °C...60 °C
Medio de mando	Aire comprimido según ISO 8573-1:2010 [7:4:4]
Temperatura ambiente	-5 °C...60 °C
Peso del producto	415 g
Conexión eléctrica	Forma B Según estándar industrial (11 mm)
Tipo de fijación	A elegir: Sobre perfil distribuidor Con taladro pasante
Conexión para la abertura de aireación	No sujeto
Conexión del aire de escape de pilotaje 82	M5
Conexión del aire de escape de pilotaje 84	M5
Conexión aire de pilotaje 12	M5
Conexión aire de pilotaje 14	M5
Conexión neumática 1	G1/4
Conexión neumática 2	G1/4
Conexión neumática 3	G1/4
Conexión neumática 4	G1/4
Conexión neumática 5	G1/4
Nota sobre el material	Conformidad con la Directiva RoHS
Material de las juntas	HNBR NBR TPE-U (PU)
Material del cuerpo	Fundición inyectada de aluminio Pintado
Material de los tornillos	Acero, galvanizado