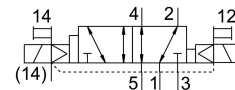
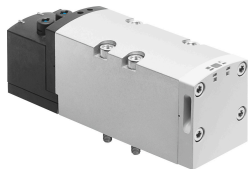


Electroválvula VSVA-B-D52-ZH-D2-1T1L

Número de artículo: 8034970

FESTO



Hoja de datos

Característica	Valor
Función de la válvula	5/2 biestable dominante
Tipo de accionamiento	Eléctrico
Anchura	52 mm
Caudal nominal normal	2900 l/min
Conexión neumática de utilización	Placa base, tamaño 2, según ISO 5599-2 G1/2
Tensión de alimentación	24 V DC
Presión de funcionamiento	-0.09 MPa...1 MPa -0.9 bar...10 bar
Forma constructiva	Corredera del émbolo
Certificación	c UL us - Recognized (OL)
Símbolo KC	KC-CEM
Marcado CE (véase la declaración de conformidad)	Según Directiva de máquinas CEM de la UE
Grado de protección	IP65 NEMA 4
Patrón uniforme	59 mm
Función de escape	Estrangulable mediante placa de estrangulación mediante placa base individual
Principio de sellado	Blando
Posición de montaje	Cualquiera
Conforme a la norma	ISO 5599-2
Accionamiento manual auxiliar	Sin enclavamiento
Tipo de control	Servopilotado
Alimentación del aire de pilotaje	Externo
Sentido de flujo	Cualquiera
Indicación del estado de señal	LED
Presión de control MPa	0.3 MPa...1 MPa
Presión de mando	3 bar...10 bar
Caudal de válvula	4000 l/min
Caudal válvula en placa base individual	3400 l/min
Caudal válvula de interconexión neumática	2900 l/min
Tiempo de conmutación um	18 ms

Característica	Valor
Tiempo de conexión	100%
Impulso de control positivo máximo con señal 0	1000 µs
Máx. impulso de prueba negativo con señal 1	3500 µs
Corriente nominal de arranque por bobina magnética	165 mA a 30 ms
Corriente nominal con reducción de corriente	35 mA después de 30 ms
Valores característicos de las bobinas	24 V DC: 4,6 W
Resistencia a los picos de tensión	2.5 kV
Grado de ensuciamiento	3
Fluctuaciones de tensión admisibles	+/- 10 %
Medio de funcionamiento	Aire comprimido según ISO 8573-1:2010 [7:4:4]
Nota sobre el medio de trabajo/mando	Admite funcionamiento con lubricación (lo cual requiere seguir utilizándolo)
Resistencia a las vibraciones	Control para el transporte con grado de severidad 2 según FN 942017-4 y EN 60068-2-6
Resistencia a los golpes	Control de impactos con grado de severidad 2, según FN 942017-5 y EN 60068-2-27
Clase de resistencia a la corrosión CRC	0 - sin riesgo de corrosión
Conformidad PWIS	VDMA24364-B1/B2-L
Temperatura del medio	-5 °C...50 °C
Humedad relativa del aire	0 - 90 %
Temperatura ambiente	-5 °C...50 °C
Peso del producto	732 g
Conexión eléctrica	Plug-in Según ISO 5599-2
Tipo de fijación	En placa base
Conexión aire de pilotaje 12/14	Placa base, tamaño 2, según ISO 5599-2
Conexión del aire de escape de pilotaje 82/84	Recuperado No según norma A elegir:
Conexión neumática 1	Placa base, tamaño 2, según ISO 5599-2
Conexión neumática 2	Placa base, tamaño 2, según ISO 5599-2
Conexión neumática 3	Placa base, tamaño 2, según ISO 5599-2
Conexión neumática 4	Placa base, tamaño 2, según ISO 5599-2
Conexión neumática 5	Placa base, tamaño 2, según ISO 5599-2
Nota sobre el material	Conformidad con la Directiva RoHS
Material de las juntas	FPM HNBR NBR
Material del cuerpo	Fundición inyectada de aluminio PA
Material de los tornillos	Acero, galvanizado