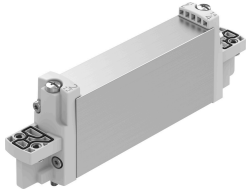


# Electroválvula VUVG-B18-T32H-AZ-F-P1

Número de artículo: 8033561

FESTO



## Hoja de datos

| Característica                                 | Valor  |
|--|--|
| Función de la válvula                          | 2x3/2 monoestable abierta/cerrada  |
| Tipo de accionamiento                          | Eléctrico  |
| Tamaño de válvula                              | 18 mm  |
| Caudal nominal normal                          | 790 l/min  |
| Conexión neumática de utilización              | Brida  |
| Presión de funcionamiento                      | 0.15 MPa...1 MPa<br>1.5 bar...10 bar   |
| Forma constructiva                             | Corredera del émbolo   |
| Tipo de reposición                             | Muelle mecánico  |
| Certificación                                  | c UL us - Recognized (OL)  |
| Organismo que expide el certificado            | UL MH19482   |
| Grado de protección                            | IP65<br>Con válvula servopilotada y caja tomacorriente                               |
| Diámetro nominal                               | 5.7 mm   |
| Función de escape                              | Estrangulable  |
| Principio de sellado                           | Blando   |
| Posición de montaje                            | Cualquiera   |
| Tipo de control                                | Servopilotado  |
| Alimentación del aire de pilotaje              | Externo  |
| Superposición                                  | Superposición positiva   |
| Presión de control MPa                         | 0.15 MPa...0.8 MPa   |
| Presión de mando                               | 1.5 bar...8 bar  |
| Tiempo de conmutación OFF                      | 18 ms  |
| Tiempo de conmutación ON                       | 13 ms  |
| Tiempo de conexión                             | 100%   |
| Impulso de control positivo máximo con señal 0 | 700 µs   |
| Máx. impulso de prueba negativo con señal 1    | 900 µs   |
| Medio de funcionamiento                        | Aire comprimido según ISO 8573-1:2010 [7:4:4]  |
| Nota sobre el medio de trabajo/mando           | Admite funcionamiento con lubricación (lo cual requiere seguir utilizándolo)         |
| Resistencia a las vibraciones                  | Control para el transporte con grado de severidad 2 según FN 942017-4 y EN 60068-2-6 |

| <b>Característica</b>                   | <b>Valor</b>  |
|---|---|
| Resistencia a los golpes                | Control de impactos con grado de severidad 2, según FN 942017-5 y EN 60068-2-27 |
| Clase de resistencia a la corrosión CRC | 2 - riesgo de corrosión moderado  |
| Conformidad PWIS                        | VDMA24364-B1/B2-L   |
| Temperatura del medio                   | -5 °C...60 °C   |
| Temperatura ambiente                    | -5 °C...60 °C   |
| Peso del producto                       | 140 g   |
| Conexión eléctrica                      | Mediante válvula servopilotada eléctrica  |
| Tipo de fijación                        | Sobre perfil distribuidor   |
| Interfaz de pilotaje                    | Según ISO 15218   |
| Nota sobre el material                  | Conformidad con la Directiva RoHS   |
| Material de las juntas                  | HNBR<br>NBR   |
| Material del cuerpo                     | Aleación de aluminio forjado  |