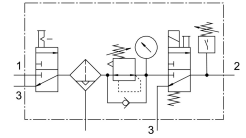


Unidades de mantenimiento combinadas MSB4-1/4:C3:J1:D14-WP

Número de artículo: 8025358

FESTO



Hoja de datos

| Característica | Valor |
|---|---|
| Tamaño | 4 |
| Serie | MS |
| Bloqueo del accionamiento | Botón giratorio con bloqueo cierre con accesorios |
| Posición de montaje | Vertical +/- 5° |
| Grado de filtración | 40 µm |
| Purga de condensado | Giro manual |
| Forma constructiva | Válvula de arranque progresivo Válvula de cierre Filtro regulador con manómetro |
| Función del regulador | Presión inicial constante Con compensación de la presión inicial Con escape de aire secundario Con flujo inverso |
| Protección de funda | Funda de protección de material sintético |
| Indicador de presión | Con manómetro |
| Presión de funcionamiento | 4 bar...14 bar |
| Margen de regulación de presión | 4 bar...10 bar |
| Caudal nominal normal | 1400 l/min |
| Medio de funcionamiento | Aire comprimido según ISO 8573-1:2010 [7:4:4] Gases inertes |
| Nota sobre el medio de trabajo/mando | Admite funcionamiento con lubricación (lo cual requiere seguir utilizándolo) |
| Clase de resistencia a la corrosión CRC | 2 - riesgo de corrosión moderado |
| Conformidad PWIS | VDMA24364-B1/B2-L |
| Temperatura de almacenamiento | -10 °C...60 °C |
| Aptitud para el contacto con alimentos | Véase la información complementaria sobre el material |
| Clase de pureza del aire en la salida | Aire comprimido según ISO 8573-1:2010 [7:4:4] |
| Temperatura del medio | 0 °C...50 °C |
| Temperatura ambiente | 0 °C...50 °C |
| Peso del producto | 1600 g |
| Tipo de fijación | Con accesorios |
| Conexión neumática 1 | G1/4 |
| Conexión neumática 2 | G1/4 |

| Característica | Valor |
|-----------------------|---------------------------------|
| Conexión neumática 3 | G1/4 |
| Material del cuerpo | Fundición inyectada de aluminio |
| Material de la funda | PC |