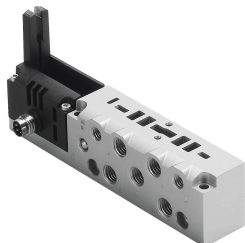


Placa base VMPA1-IC-AP-S-1-EX1E

Número de artículo: 8005150

FESTO



Hoja de datos

Característica	Valor
Anchura	20.2 mm
Longitud	107.3 mm
Patrón uniforme	10.5 mm
Presión de funcionamiento	-0.09 MPa...1 MPa -0.9 bar...10 bar
Presión de control MPa	0.3 MPa...0.8 MPa
Presión de mando	3 bar...8 bar
Símbolo KC	KC-CEM
Marcado CE (véase la declaración de conformidad)	Según Directiva de máquinas CEM de la UE Según la Directiva de protección contra explosiones de la UE (ATEX) Según la Directiva RoHS de la UE
Marcado UKCA (véase la declaración de conformidad)	según la normativa del Reino Unido sobre CEM según las disposiciones EX de Reino Unido según la normativa RoHS del Reino Unido
Certificación de protección contra explosión fuera de la UE	EPL Gb (BR)
Protección antideflagrante	Zona 1 (BR) Zona 2 (ATEX)
Categoría ATEX para gas	II 3G
Tipo de protección contra explosión de gas	Ex ec IIC T4 Gc X
Temperatura ambiente Ex	-5 °C <= Ta <= +50 °C
Clase de resistencia a la corrosión CRC	0 - sin riesgo de corrosión
Conformidad PWIS	VDMA24364-B1/B2-L
Temperatura ambiente	-5 °C...50 °C
Peso del producto	92 g
Conexión eléctrica	M8 Conector
Tipo de fijación de la placa base	Con taladro pasante
Conexión aire de pilotaje 12/14	M5
Conexión del aire de escape de pilotaje 82/84	M5
Conexión neumática 1	M7
Conexión neumática 2	M7
Conexión neumática 3	M7
Conexión neumática 4	M7

Característica	Valor
Conexión neumática 5	M7
Nota sobre el material	Conformidad con la Directiva RoHS
Material de la placa base	Fundición inyectada de aluminio