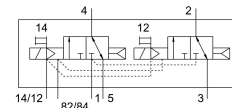
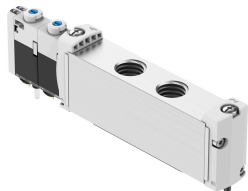


# Electroválvula VUVG-S18-T32C-AZT-G14-1T1L

Número de artículo: 8004873

FESTO



## Hoja de datos

| Característica                                 | Valor   |
|--|---|
| Función de la válvula                          | 2x3/2 válvulas monoestables, normalmente cerradas |
| Tipo de accionamiento                          | Eléctrico   |
| Tamaño de válvula                              | 18 mm   |
| Caudal nominal normal                          | 950 l/min   |
| Conexión neumática de utilización              | G1/4  |
| Tensión de alimentación                        | 24 V DC   |
| Presión de funcionamiento                      | 0.15 MPa...1 MPa<br>1.5 bar...10 bar              |
| Forma constructiva                             | Corredera del émbolo                              |
| Tipo de reposición                             | Muelle neumático                                  |
| Certificación                                  | c UL us - Recognized (OL)                         |
| Grado de protección                            | IP65<br>IP67                                      |
| Función de escape                              | Estrangulable                                     |
| Principio de sellado                           | Blando  |
| Posición de montaje                            | Cualquiera  |
| Accionamiento manual auxiliar                  | Con enclavamiento<br>Sin enclavamiento            |
| Tipo de control                                | Servopilotado                                     |
| Alimentación del aire de pilotaje              | Externo   |
| Superposición                                  | Superposición positiva                            |
| Indicación del estado de señal                 | LED   |
| Presión de control MPa                         | 0.15 MPa...0.8 MPa                                |
| Presión de mando                               | 1.5 bar...8 bar                                   |
| Frecuencia de conmutación máx.                 | 3 Hz  |
| Tiempo de conmutación OFF                      | 37 ms   |
| Tiempo de conmutación ON                       | 15 ms   |
| Tiempo de conexión                             | 100%  |
| Impulso de control positivo máximo con señal 0 | 1600 µs   |
| Máx. impulso de prueba negativo con señal 1    | 3000 µs   |
| Valores característicos de las bobinas         | 22 V DC: 1,0 W                                    |
| Fluctuaciones de tensión admisibles            | +/- 10 %  |

| <b>Característica</b>                   | <b>Valor</b>   |
|---|--|
| Medio de funcionamiento                 | Aire comprimido según ISO 8573-1:2010 [7:4:4]  |
| Nota sobre el medio de trabajo/mando    | Admite funcionamiento con lubricación (lo cual requiere seguir utilizándolo)         |
| Resistencia a las vibraciones           | Control para el transporte con grado de severidad 2 según FN 942017-4 y EN 60068-2-6 |
| Resistencia a los golpes                | Control de impactos con grado de severidad 2, según FN 942017-5 y EN 60068-2-27      |
| Clase de resistencia a la corrosión CRC | 2 - riesgo de corrosión moderado   |
| Conformidad PWIS                        | VDMA24364-B1/B2-L  |
| Temperatura del medio                   | -5 °C...60 °C  |
| Medio de mando                          | Aire comprimido según ISO 8573-1:2010 [7:4:4]  |
| Temperatura ambiente                    | -5 °C...60 °C  |
| Peso del producto                       | 145 g  |
| Conexión eléctrica                      | Mediante placa base  |
| Tipo de fijación                        | Sobre perfil distribuidor  |
| Conexión neumática 2                    | G1/4   |
| Conexión neumática 4                    | G1/4   |
| Nota sobre el material                  | Conformidad con la Directiva RoHS  |
| Material de las juntas                  | HNBR<br>NBR  |
| Material del cuerpo                     | Aleación de aluminio forjado   |