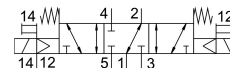


# Electroválvula VSVA-B-P53F-ZD-D1-1T1L

Número de artículo: 8000464

FESTO



## Hoja de datos

Característica	Valor
Función de la válvula	5/3 vías, a presión 1 a 2, 4 a 5 cerrada
Tipo de accionamiento	Eléctrico
Anchura	42 mm
Caudal nominal normal	1400 l/min
Conexión neumática de utilización	Placa base, tamaño 1, según ISO 5599-2 G3/8
Tensión de alimentación	24 V DC
Presión de funcionamiento	-0.09 MPa...1 MPa -0.9 bar...10 bar
Forma constructiva	Corredera del émbolo
Certificación	c UL us - Recognized (OL)
Grado de protección	IP65 NEMA 4
Función de escape	Estrangulable mediante placa de estrangulación mediante placa base individual
Principio de sellado	Blando
Posición de montaje	Cualquiera
Accionamiento manual auxiliar	Con enclavamiento Sin enclavamiento Cubierto
Tipo de control	Servopilotado
Alimentación del aire de pilotaje	Externo
Sentido de flujo	Cualquiera
Indicación del estado de señal	LED
Presión de control MPa	0.3 MPa...1 MPa
Presión de mando	3 bar...10 bar
Caudal de válvula	1700 l/min
Caudal válvula en placa base individual	1400 l/min
Caudal válvula de interconexión neumática: caudal optimizado	1700 l/min
Caudal válvula de interconexión neumática	1400 l/min
Tiempo de conmutación OFF	65 ms
Tiempo de conmutación ON	22 ms

<b>Característica</b>	<b>Valor</b>
Corriente nominal de arranque por bobina magnética	72 mA a 30 ms
Valores característicos de las bobinas	24 V DC: 1,6 W
Resistencia a los picos de tensión	2.5 kV
Grado de ensuciamiento	3
Fluctuaciones de tensión admisibles	+/- 10 %
Medio de funcionamiento	Aire comprimido según ISO 8573-1:2010 [7:4:4]
Nota sobre el medio de trabajo/mando	Admite funcionamiento con lubricación (lo cual requiere seguir utilizándolo)
Clase de resistencia a la corrosión CRC	0 - sin riesgo de corrosión
Conformidad PWIS	VDMA24364-B1/B2-L
Humedad relativa del aire	0 - 90 %
Temperatura ambiente	-5 °C...50 °C
Peso del producto	456 g
Conexión eléctrica	Plug-in Según ISO 5599-2
Tipo de fijación	En placa base
Conexión aire de pilotaje 12/14	Placa base, tamaño 1, según ISO 5599-2
Conexión del aire de escape de pilotaje 82/84	Recuperado No según norma A elegir:
Conexión neumática 1	Placa base, tamaño 1, según ISO 5599-2
Conexión neumática 2	Placa base, tamaño 1, según ISO 5599-2
Conexión neumática 3	Placa base, tamaño 1, según ISO 5599-2
Conexión neumática 4	Placa base, tamaño 1, según ISO 5599-2
Conexión neumática 5	Placa base, tamaño 1, según ISO 5599-2
Nota sobre el material	Conformidad con la Directiva RoHS
Material de las juntas	FPM HNBR NBR
Material del cuerpo	Fundición inyectada de aluminio PA
Material de los tornillos	Acero, galvanizado