

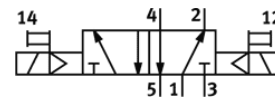
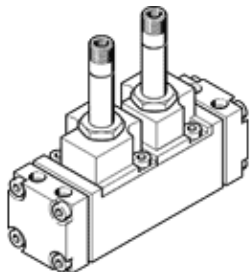
electroválvula CJM-5/2-1/2-FH

Número de artículo: 6228

Clásico - No utilizar para equipos nuevos

FESTO

con conector y accionamiento manual auxiliar, sin placa de enlace
Puede encontrar alternativas modernas introduciendo las cuatro primeras partes del código del producto en el campo de búsqueda.



Hoja de datos

Característica	Valor
Función de las válvulas	5/2 biestable
Tipo de accionamiento	eléctrico
Presión de funcionamiento	1,5 ... 8 bar
Tipo de control	prelilotado
Conformidad PWIS	VDMA24364-Zona III
Conexión neumática 1	Placa base
Conexión neumática 2	Placa base
Conexión neumática 3	Placa base
Conexión neumática 4	Placa base
Conexión neumática 5	Placa base