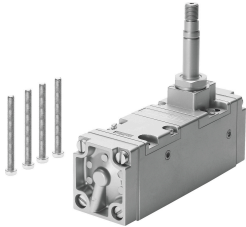


Electroválvula CM-5/2-1/2-CH

Número de artículo: 6117

FESTO



Hoja de datos

Característica	Valor
Función de la válvula	Monoestable de 5/2 vías
Conexión neumática de utilización	G1/2
Presión de funcionamiento	1.5 bar...10 bar
Conformidad PWIS	VDMA24364-Zona III
Conexión neumática 1	G1/2
Conexión neumática 2	G1/2
Conexión neumática 3	G1/2
Conexión neumática 4	G1/2
Conexión neumática 5	G1/2