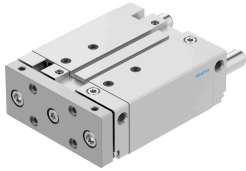


Cilindro guiado DFM-50-80-B-PPV-A-GF

Número de artículo: 609206

FESTO



Hoja de datos

Característica	Valor
Carrera	80 mm
Diámetro del émbolo	50 mm
Modo de funcionamiento de la unidad de accionamiento	Joch
Amortiguación	Amortiguación neumática, regulable en ambos lados
Posición de montaje	Cualquiera
Guía	Guía deslizante
Forma constructiva	Guía
Detección de posición	Para sensor de proximidad
Presión de funcionamiento	0.1 MPa...1 MPa
Modo de funcionamiento	Doble efecto
Medio de funcionamiento	Aire comprimido según ISO 8573-1:2010 [7:4:4]
Nota sobre el medio de trabajo/mando	Admite funcionamiento con lubricación (lo cual requiere seguir utilizándolo)
Clase de resistencia a la corrosión CRC	2 - riesgo de corrosión moderado
Conformidad PWIS	VDMA24364-B1/B2-L
Temperatura ambiente	-20 °C...80 °C
Energía de impacto en las posiciones finales	1 J
Fuerza teórica con 6 bar, retorno	1057 N
Fuerza teórica con 6 bar, avance	1178 N
Conexiones alternativas	Véase dibujo técnico del producto
Conexión neumática	G1/4
Material de la tapa	Aleación de forja de aluminio
Material de las juntas	NBR
Material del cuerpo	Aleación de aluminio forjado
Material del vástago	Acero inoxidable de alta aleación