

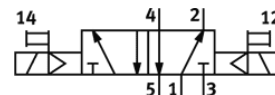
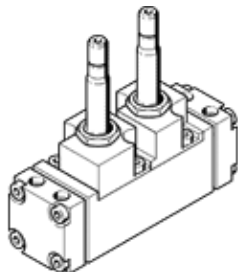
electroválvula CJM-5/2-1/4-CH

Número de artículo: 5955

Clásico - No utilizar para equipos nuevos

FESTO

con conector y accionamiento manual auxiliar, sin placa de enlace
Puede encontrar alternativas modernas introduciendo las cuatro primeras partes del código del producto en el campo de búsqueda.



Hoja de datos

Característica	Valor
Función de las válvulas	5/2 biestable
Tipo de accionamiento	eléctrico
Caudal nominal normal	1.400 l/min
Presión de funcionamiento	1,5 ... 10 bar
Diámetro nominal	6,5 mm
Posición de montaje	indistinto
Accionamiento manual auxiliar	mediante pulsador
Tipo de control	prepilotoado
Sentido del flujo	no reversible
Frecuencia máx. de conmutación	40 Hz
Tiempo de conmutación a la conexión	28 ms
Fluido	Aire comprimido según ISO 8573-1:2010 [7:4:4]
Indicación sobre los fluidos de funcionamiento y de mando	Opción de funcionamiento con lubricación (necesaria en otro modo de funcionamiento)
Conformidad PWIS	VDMA24364-Zona III
Temperatura del medio	-10 ... 60 °C
Tipo de fijación	En la placa base
Conexión del aire de pilotaje 12	G1/8
Conexión del aire de pilotaje 14	G1/8
Conexión neumática 1	G1/4
Conexión neumática 2	G1/4
Conexión neumática 3	G1/4
Conexión neumática 4	G1/4
Conexión neumática 5	G1/4
Material de las juntas	NBR
Material de la carcasa	Aleación forjable de aluminio
Material de la membrana	PUR