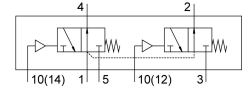


Válvula neumática VUWS-LT20-T32U-M-G18

Número de artículo: 577530

FESTO



Hoja de datos

Característica	Valor
Función de la válvula	2x3/2 abiertas monoestables
Tipo de accionamiento	Neumático
Tamaño de válvula	21 mm
Caudal nominal normal	600 l/min
Conexión neumática de utilización	G1/8
Presión de funcionamiento	-0.09 MPa...1 MPa -0.9 bar...10 bar
Forma constructiva	Asiento de placa
Tipo de reposición	Muelle mecánico
Certificación	c UL us - Recognized (OL)
Diámetro nominal	5.2 mm
Función de escape	Estrangulable
Principio de sellado	Blando
Posición de montaje	Cualquiera
Accionamiento manual auxiliar	Ninguna
Tipo de control	Directo
Alimentación del aire de pilotaje	Interno
Sentido de flujo	No reversible
Superposición	Superposición negativa
Presión de control MPa	0.15 MPa...1 MPa
Presión de mando	1.5 bar...10 bar
Tiempo de conmutación OFF	18 ms
Tiempo de conmutación ON	6 ms
Protección antideflagrante	Tener en cuenta la advertencia en la certificación Zona 1 (ATEX) Zona 2 (ATEX) Zona 21 (ATEX) Zona 22 (ATEX)
Medio de funcionamiento	Aire comprimido según ISO 8573-1:2010 [7:4:4]
Nota sobre el medio de trabajo/mando	Admite funcionamiento con lubricación (lo cual requiere seguir utilizándolo)
Resistencia a las vibraciones	Control para el transporte con grado de severidad 2 según FN 942017-4 y EN 60068-2-6

Característica	Valor
Resistencia a los golpes	Control de impactos con grado de severidad 2, según FN 942017-5 y EN 60068-2-27
Clase de resistencia a la corrosión CRC	2 - riesgo de corrosión moderado
Conformidad PWIS	VDMA24364-B1/B2-L
Temperatura del medio	-10 °C...60 °C
Medio de mando	Aire comprimido según ISO 8573-1:2010 [7:4:4]
Temperatura ambiente	-5 °C...60 °C
Peso del producto	191 g
Tipo de fijación	A elegir: Sobre perfil distribuidor Con taladro pasante
Conexión para la abertura de aireación	No sujeto
Conexión aire de pilotaje 10	M5
Conexión neumática 1	G1/8
Conexión neumática 2	G1/8
Conexión neumática 3	G1/8
Nota sobre el material	Conformidad con la Directiva RoHS
Material de las juntas	HNBR NBR TPE-U (PU)
Material del cuerpo	Fundición inyectada de aluminio Pintado
Material de los tornillos	Acero, galvanizado