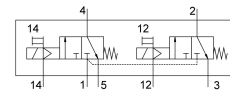


# Electroválvula VUVS-LT20-T32C-MZD-G18-F7-1C1

Número de artículo: 577520

FESTO



## Hoja de datos

| Característica                                 | Valor   |
|--|---|
| Función de la válvula                          | 2x3/2 válvulas monoestables, normalmente cerradas |
| Tipo de accionamiento                          | Eléctrico   |
| Tamaño de válvula                              | 21 mm   |
| Caudal nominal normal                          | 600 l/min   |
| Conexión neumática de utilización              | G1/8  |
| Tensión de alimentación                        | 24 V DC   |
| Presión de funcionamiento                      | -0.09 MPa...1 MPa<br>-0.9 bar...10 bar            |
| Forma constructiva                             | Asiento de placa                                  |
| Tipo de reposición                             | Muelle mecánico                                   |
| Certificación                                  | c UL us - Recognized (OL)                         |
| Grado de protección                            | IP65<br>Con caja tomacorriente<br>Según IEC 60529 |
| Diámetro nominal                               | 5.2 mm  |
| Función de escape                              | Estrangulable                                     |
| Principio de sellado                           | Blando  |
| Posición de montaje                            | Cualquiera  |
| Accionamiento manual auxiliar                  | Con enclavamiento<br>Sin enclavamiento            |
| Tipo de control                                | Servopilotado                                     |
| Alimentación del aire de pilotaje              | Externo   |
| Sentido de flujo                               | No reversible                                     |
| Superposición                                  | Superposición negativa                            |
| Presión de control MPa                         | 0.25 MPa...1 MPa                                  |
| Presión de mando                               | 2.5 bar...10 bar                                  |
| Valor b  | 0.39  |
| Valor C  | 2.3 l/sbar  |
| Tiempo de conmutación OFF                      | 25 ms   |
| Tiempo de conmutación ON                       | 9 ms  |
| Tiempo de conexión                             | 100%  |
| Impulso de control positivo máximo con señal 0 | 1900 µs   |

| <b>Característica</b>                       | <b>Valor</b>   |
|---|--|
| Máx. impulso de prueba negativo con señal 1 | 2700 µs  |
| Valores característicos de las bobinas      | 24 V DC: 2,6 W   |
| Fluctuaciones de tensión admisibles         | +/- 10 %   |
| Medio de funcionamiento                     | Aire comprimido según ISO 8573-1:2010 [7:4:4]  |
| Nota sobre el medio de trabajo/mando        | Admite funcionamiento con lubricación (lo cual requiere seguir utilizándolo)         |
| Resistencia a las vibraciones               | Control para el transporte con grado de severidad 2 según FN 942017-4 y EN 60068-2-6 |
| Resistencia a los golpes                    | Control de impactos con grado de severidad 2, según FN 942017-5 y EN 60068-2-27      |
| Clase de resistencia a la corrosión CRC     | 2 - riesgo de corrosión moderado   |
| Conformidad PWIS                            | VDMA24364-B1/B2-L  |
| Temperatura del medio                       | -10 °C...60 °C   |
| Medio de mando                              | Aire comprimido según ISO 8573-1:2010 [7:4:4]  |
| Temperatura ambiente                        | -5 °C...60 °C  |
| Peso del producto                           | 245 g  |
| Conexión eléctrica                          | Forma C<br>Según EN 175301-803   |
| Tipo de fijación                            | A elegir:<br>Sobre perfil distribuidor<br>Con taladro pasante                        |
| Conexión para la abertura de aireación      | No sujeto  |
| Conexión del aire de escape de pilotaje 82  | M5   |
| Conexión del aire de escape de pilotaje 84  | M5   |
| Conexión aire de pilotaje 12                | M5   |
| Conexión aire de pilotaje 14                | M5   |
| Conexión neumática 1                        | G1/8   |
| Conexión neumática 2                        | G1/8   |
| Conexión neumática 3                        | G1/8   |
| Nota sobre el material                      | Conformidad con la Directiva RoHS  |
| Material de las juntas                      | HNBR<br>NBR<br>TPE-U (PU)  |
| Material del cuerpo                         | Fundición inyectada de aluminio<br>Pintado   |
| Material de los tornillos                   | Acero, galvanizado   |