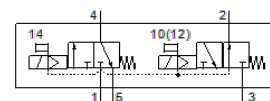
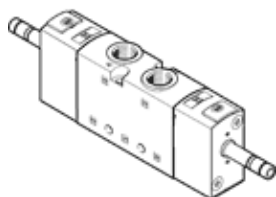


electroválvula VUVS-LT20-T32H-MD-G18-F7

Número de artículo: 577502

FESTO



Hoja de datos

Característica	Valor
Función de las válvulas	2x3/2 abiertas/cerradas monoestables
Tipo de accionamiento	eléctrico
Tamaño de las válvulas	21 mm
Caudal nominal normal	600 l/min
Presión de funcionamiento Mpa	0,25 ... 1 MPa
Presión de funcionamiento	2,5 ... 10 bar
Construcción	asiento de plato
Tipo de reposición	muelle mecánico
Homologación	c UL us - Recognized (OL)
Díámetro nominal	5,2 mm
Función de escape	Estrangulable
Principio de hermetización	blando
Posición de montaje	indistinto
Accionamiento manual auxiliar	con enclavamiento mediante pulsador
Tipo de control	prepiloto
Alimentación del aire de control	interno
Sentido del flujo	no reversible
Superposición	Superposición negativa
Valor B	0,34
Valor C	2,3 l/sbar
Tiempo de conmutación a la desconexión	23 ms
Tiempo de conmutación a la conexión	9 ms
Máx. impulso de prueba positivo con señal 0	1.900 µs
Máx. impulso de prueba negativo con señal 1	2.700 µs
Fluido	Aire comprimido según ISO 8573-1:2010 [7:4:4]
Indicación sobre los fluidos de funcionamiento y de mando	Opción de funcionamiento con lubricación (necesaria en otro modo de funcionamiento)
Resistencia a los impactos	Comprobación de suplemento de transporte con grado de nitidez 2 según FN 942017-4 y EN 60068-2-6
Resistencia a los golpes	Control de golpes con grado de severidad 2, según FN 942017-5 y EN 60068-2-27
Clase de resistencia a la corrosión KBK	2 - riesgo de corrosión moderado
Conformidad PWIS	VDMA24364-B1/B2-L
Temperatura del medio	-10 ... 60 °C
Fluido de control	Aire comprimido según ISO 8573-1:2010 [7:4:4]
Temperatura ambiente	-5 ... 60 °C
Peso del producto	180 g
Tipo de fijación	Sobre regleta de bornes con taladro pasante a elegir:
Conexión para el orificio de barrido	sin escape común
Conexión del aire de escape de pilotaje 82	M5
Conexión del aire de escape de pilotaje 84	M5
Conexión neumática 1	G1/8
Conexión neumática 2	G1/8

Característica	Valor
Conexión neumática 3	G1/8
Indicación sobre el material	Conforme con RoHS
Material de las juntas	HNBR NBR TPE-U(PU)
Material de la carcasa	Fundición inyectada de aluminio pintado
Material de los tornillos	Acero, galvanizado