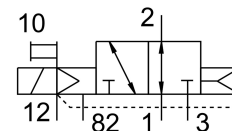


# Electroválvula VUVS-L30-M32U-AZD-G38-F8-1B2

Número de artículo: 575588

FESTO



## Hoja de datos

| Característica                      | Valor   |
|-------------------------------------|---|
| Función de la válvula               | 3/2 vías, normalmente abierta, monoestable        |
| Tipo de accionamiento               | Eléctrico   |
| Tamaño de válvula                   | 31 mm   |
| Caudal nominal normal               | 2300 l/min  |
| Conexión neumática de utilización   | G3/8  |
| Tensión de alimentación             | 24 V DC   |
| Presión de funcionamiento           | -0.09 MPa...1 MPa<br>-0.9 bar...10 bar            |
| Forma constructiva                  | Corredera del émbolo                              |
| Tipo de reposición                  | Muelle neumático                                  |
| Certificación                       | c UL us - Recognized (OL)                         |
| Clasificación marítima              | Véase el certificado                              |
| Organismo que expide el certificado | DNVGL-TAA000011J                                  |
| Grado de protección                 | IP65<br>Con caja tomacorriente<br>Según IEC 60529 |
| Diámetro nominal                    | 9.4 mm  |
| Función de escape                   | Estrangulable                                     |
| Principio de sellado                | Blando  |
| Posición de montaje                 | Cualquiera  |
| Accionamiento manual auxiliar       | Con enclavamiento<br>Sin enclavamiento            |
| Tipo de control                     | Servopilotado                                     |
| Alimentación del aire de pilotaje   | Externo   |
| Sentido de flujo                    | Reversible  |
| Superposición                       | Superposición positiva                            |
| Presión de control MPa              | 0.25 MPa...1 MPa                                  |
| Presión de mando                    | 2.5 bar...10 bar                                  |
| Valor b                             | 0.3   |
| Valor C                             | 9.1 l/sbar  |
| Tiempo de conmutación OFF           | 37 ms   |
| Tiempo de conmutación ON            | 19 ms   |

| <b>Característica</b>                          | <b>Valor</b>   |
|--|--|
| Tiempo de conexión                             | 100%   |
| Impulso de control positivo máximo con señal 0 | 2000 µs  |
| Máx. impulso de prueba negativo con señal 1    | 3600 µs  |
| Valores característicos de las bobinas         | 24 V DC: 3,3 W   |
| Fluctuaciones de tensión admisibles            | +/- 10 %   |
| Medio de funcionamiento                        | Aire comprimido según ISO 8573-1:2010 [7:4:4]  |
| Nota sobre el medio de trabajo/mando           | Admite funcionamiento con lubricación (lo cual requiere seguir utilizándolo)         |
| Resistencia a las vibraciones                  | Control para el transporte con grado de severidad 2 según FN 942017-4 y EN 60068-2-6 |
| Resistencia a los golpes                       | Control de impactos con grado de severidad 2, según FN 942017-5 y EN 60068-2-27      |
| Clase de resistencia a la corrosión CRC        | 2 - riesgo de corrosión moderado   |
| Temperatura del medio                          | -10 °C...60 °C   |
| Medio de mando                                 | Aire comprimido según ISO 8573-1:2010 [7:4:4]  |
| Temperatura ambiente                           | -10 °C...60 °C   |
| Peso del producto                              | 405 g  |
| Conexión eléctrica                             | Forma B<br>Según estándar industrial (11 mm)   |
| Tipo de fijación                               | A elegir:<br>Sobre perfil distribuidor<br>Con taladro pasante                        |
| Conexión para la abertura de aireación         | No sujeto  |
| Conexión del aire de escape de pilotaje 82     | M5   |
| Conexión aire de pilotaje 12                   | G1/8   |
| Conexión neumática 1                           | G3/8   |
| Conexión neumática 2                           | G3/8   |
| Conexión neumática 3                           | G3/8   |
| Nota sobre el material                         | Conformidad con la Directiva RoHS  |
| Material de las juntas                         | HNBR<br>NBR  |
| Material del cuerpo                            | Fundición inyectada de aluminio<br>Pintado   |
| Material de la corredera del émbolo            | Aleación de forja de aluminio  |
| Material de los tornillos                      | Acero níquelado  |