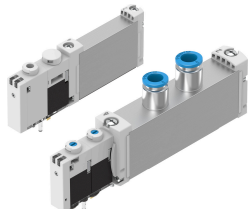


# Electroválvula VUVG-...T1

Número de artículo: 575203

FESTO



## Hoja de datos

Característica	Valor
Función de la válvula	2x3/2 válvulas monoestables, normalmente cerradas 2x3/2 abiertas monoestables 2x3/2 monoestable abierta/cerrada 3/2 cerrada monoestable 3/2 vías, normalmente abierta, monoestable Biestable de 5/2 vías Monoestable de 5/2 vías 5/3 vías a presión 5/3 a descarga 5/3 normalmente cerrada
Tipo de accionamiento	Eléctrico
Tamaño de válvula	10 mm 14 mm 18 mm
Caudal nominal normal	130 l/min...1200 l/min
Conexión neumática de utilización	Brida M5 M7 G1/8 G1/4
Tensión de alimentación	24 V DC
Presión de funcionamiento	-0.09 MPa...1 MPa -0.9 bar...10 bar
Forma constructiva	Corredera del émbolo
Tipo de reposición	Muelle mecánico Muelle neumático
Certificación	c UL us - Recognized (OL)
Grado de protección	IP40 IP65 IP67
Función de escape	Estrangulable
Principio de sellado	Blando
Posición de montaje	Cualquiera
Tipo de control	Servopilotado
Alimentación del aire de pilotaje	Externo
Superposición	Superposición positiva Superposición indeterminada

<b>Característica</b>	<b>Valor</b>
Indicación del estado de señal	LED
Frecuencia de conmutación máx.	3 Hz
Tiempo de conexión	100%
Impulso de control positivo máximo con señal 0	1600 µs
Máx. impulso de prueba negativo con señal 1	3000 µs
Valores característicos de las bobinas	22 V DC: 1,0 W
Fluctuaciones de tensión admisibles	+/- 10 %
Medio de funcionamiento	Aire comprimido según ISO 8573-1:2010 [7:4:4]
Nota sobre el medio de trabajo/mando	Admite funcionamiento con lubricación (lo cual requiere seguir utilizándolo)
Resistencia a las vibraciones	Control para el transporte con grado de severidad 2 según FN 942017-4 y EN 60068-2-6
Limitación de la temperatura ambiente y de los medios	-5-50 °C Sin reducción de la corriente de reposo
Resistencia a los golpes	Control de impactos con grado de severidad 2, según FN 942017-5 y EN 60068-2-27
Clase de resistencia a la corrosión CRC	2 - riesgo de corrosión moderado
Conformidad PWIS	VDMA24364-B1/B2-L
Temperatura del medio	-5 °C...60 °C
Medio de mando	Aire comprimido según ISO 8573-1:2010 [7:4:4]
Temperatura ambiente	-5 °C...60 °C
Conexión eléctrica	Mediante placa base
Tipo de fijación	Sobre perfil distribuidor
Nota sobre el material	Conformidad con la Directiva RoHS
Material de las juntas	HNBR NBR
Material del cuerpo	Aleación de aluminio forjado