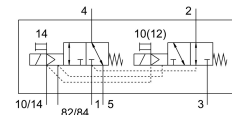
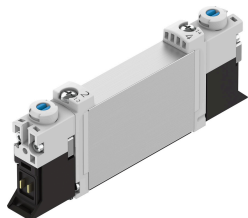


# Electroválvula VUVG-B10-T32H-MZT-F-1P3

Número de artículo: 574366

FESTO



## Hoja de datos

Característica	Valor
Función de la válvula	2x3/2 monoestable abierta/cerrada
Tipo de accionamiento	Eléctrico
Tamaño de válvula	10 mm
Caudal nominal normal	130 l/min
Conexión neumática de utilización	Brida
Tensión de alimentación	24 V DC
Presión de funcionamiento	-0.09 MPa...1 MPa -0.9 bar...10 bar
Forma constructiva	Corredera del émbolo
Tipo de reposición	Muelle mecánico
Certificación	RCM c UL us - Recognized (OL)
Grado de protección	IP40 IP65 Con caja tomacorriente
Diámetro nominal	1.7 mm
Función de escape	Estrangulable
Principio de sellado	Blando
Posición de montaje	Cualquiera
Accionamiento manual auxiliar	Con enclavamiento Sin enclavamiento Cubierto
Tipo de control	Servopilotado
Alimentación del aire de pilotaje	Externo
Superposición	Superposición positiva
Presión de control MPa	0.2 MPa...0.8 MPa
Presión de mando	2 bar...8 bar
Aptitud para vacío	sí
Tiempo de conmutación OFF	11 ms
Tiempo de conmutación ON	8 ms
Tiempo de conexión	100%
Impulso de control positivo máximo con señal 0	700 µs
Máx. impulso de prueba negativo con señal 1	900 µs

<b>Característica</b>	<b>Valor</b>
Valores característicos de las bobinas	24 V DC: 1,0 W 24 V DC: fase de corriente de baja intensidad 0,3 W, fase de corriente de alta intensidad 1,0 W
Fluctuaciones de tensión admisibles	+/- 10 %
Medio de funcionamiento	Aire comprimido según ISO 8573-1:2010 [7:4:4]
Nota sobre el medio de trabajo/mando	Admite funcionamiento con lubricación (lo cual requiere seguir utilizándolo)
Resistencia a las vibraciones	Control para el transporte con grado de severidad 2 según FN 942017-4 y EN 60068-2-6
Limitación de la temperatura ambiente y de los medios	-5-50 °C Sin reducción de la corriente de reposo
Resistencia a los golpes	Control de impactos con grado de severidad 2, según FN 942017-5 y EN 60068-2-27
Clase de resistencia a la corrosión CRC	2 - riesgo de corrosión moderado
Conformidad PWIS	VDMA24364-B1/B2-L
Temperatura del medio	-5 °C...60 °C
Medio de mando	Aire comprimido según ISO 8573-1:2010 [7:4:4]
Temperatura ambiente	-5 °C...60 °C
Peso del producto	54 g
Conexión eléctrica	Mediante placa base eléctrica
Tipo de fijación	Sobre perfil distribuidor
Nota sobre el material	Conformidad con la Directiva RoHS
Material de las juntas	HNBR NBR
Material del cuerpo	Aleación de aluminio forjado