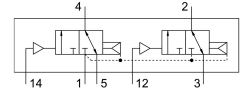


# Válvula neumática VUWG-L18-T32C-A-G14

Número de artículo: 574263

FESTO



## Hoja de datos

Característica	Valor
Función de la válvula	2x3/2 válvulas monoestables, normalmente cerradas
Tipo de accionamiento	Neumático
Tamaño de válvula	18 mm
Caudal nominal normal	1000 l/min
Conexión neumática de utilización	G1/4
Presión de funcionamiento	1.5 bar...10 bar
Forma constructiva	Corredera del émbolo
Tipo de reposición	Muelle neumático
Patrón uniforme	19 mm
Función de escape	Estrangulable
Principio de sellado	Blando
Posición de montaje	Cualquiera
Accionamiento manual auxiliar	Ninguna
Tipo de control	Directo
Sentido de flujo	Reversible con limitaciones
Superposición	Superposición positiva
Presión de mando	1.5 bar...10 bar
Aptitud para vacío	no
Tiempo de conmutación OFF	36 ms
Tiempo de conmutación ON	12 ms
Medio de funcionamiento	Aire comprimido según ISO 8573-1:2010 [7:4:4]
Nota sobre el medio de trabajo/mando	Admite funcionamiento con lubricación (lo cual requiere seguir utilizándolo)
Clase de resistencia a la corrosión CRC	2 - riesgo de corrosión moderado
Conformidad PWIS	VDMA24364-B1/B2-L
Temperatura del medio	-5 °C...50 °C
Medio de mando	Aire comprimido según ISO 8573-1:2010 [7:4:4]
Temperatura ambiente	-5 °C...60 °C
Peso del producto	160 g
Tipo de fijación	A elegir: En regleta PR Con taladro pasante

<b>Característica</b>	<b>Valor</b>
Conexión aire de pilotaje 12	M5
Conexión aire de pilotaje 14	M5
Conexión neumática 1	G1/4
Conexión neumática 2	G1/4
Conexión neumática 3	G1/4
Conexión neumática 4	G1/4
Conexión neumática 5	G1/4
Nota sobre el material	Conformidad con la Directiva RoHS
Material de las juntas	HNBR NBR
Material del cuerpo	Aluminio Anodizado