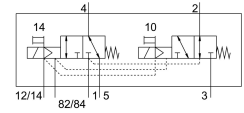


# Electroválvula VMPA2-M1H-HS-PI

Número de artículo: 568658

FESTO



## Hoja de datos

| Característica                                 | Valor   |
|--|---|
| Función de la válvula                          | 2x3/2 monoestable abierta/cerrada             |
| Tipo de accionamiento                          | Eléctrico                                     |
| Tamaño de válvula                              | 20 mm   |
| Caudal nominal normal                          | 550 l/min                                     |
| Tensión de alimentación                        | 24 V DC                                       |
| Presión de funcionamiento                      | -0.09 MPa...0.8 MPa<br>-0.9 bar...8 bar       |
| Forma constructiva                             | Corredera del émbolo                          |
| Tipo de reposición                             | Muelle mecánico                               |
| Certificación                                  | c UL us - Recognized (OL)                     |
| Grado de protección                            | IP65<br>Según IEC 60529                       |
| Principio de sellado                           | Blando  |
| Posición de montaje                            | Cualquiera                                    |
| Accionamiento manual auxiliar                  | Con enclavamiento<br>Sin enclavamiento        |
| Tipo de control                                | Servopilotado                                 |
| Sentido de flujo                               | Reversible                                    |
| Superposición                                  | Superposición positiva                        |
| Indicación del estado de señal                 | sí  |
| Presión de control MPa                         | 0.3 MPa...0.8 MPa                             |
| Presión de mando                               | 3 bar...8 bar                                 |
| Aptitud para vacío                             | sí  |
| Caudal nominal normal con QS-8                 | 550 l/min                                     |
| Caudal nominal normal con QS-10                | 550 l/min                                     |
| Tiempo de conmutación OFF                      | 25 ms   |
| Tiempo de conmutación ON                       | 12 ms   |
| Impulso de control positivo máximo con señal 0 | 400 µs  |
| Máx. impulso de prueba negativo con señal 1    | 900 µs  |
| Fluctuaciones de tensión admisibles            | +/- 25 %                                      |
| Medio de funcionamiento                        | Aire comprimido según ISO 8573-1:2010 [7:4:4] |

| <b>Característica</b>                                       | <b>Valor</b>   |
|---|--|
| Nota sobre el medio de trabajo/mando                        | Admite funcionamiento con lubricación (lo cual requiere seguir utilizándolo)         |
| Resistencia a las vibraciones                               | Control para el transporte con grado de severidad 2 según FN 942017-4 y EN 60068-2-6 |
| Resistencia a los golpes                                    | Control de impactos con grado de severidad 2, según FN 942017-5 y EN 60068-2-27      |
| Clase de resistencia a la corrosión CRC                     | 1 - riesgo de corrosión bajo   |
| Conformidad PWIS  | VDMA24364-B1/B2-L  |
| Temperatura de almacenamiento                               | -20 °C...40 °C   |
| Temperatura del medio                                       | -5 °C...50 °C  |
| Humedad relativa del aire                                   | Máx. 90 % a 40 °C  |
| Temperatura ambiente  | -5 °C...50 °C  |
| Par de apriete máx. en el sistema de fijación de la válvula | 0.65 Nm  |
| Peso del producto   | 100 g  |
| Tipo de fijación  | Con taladro pasante  |
| Nota sobre el material                                      | Conformidad con la Directiva RoHS  |
| Material de las juntas                                      | NBR  |
| Material del cuerpo   | Fundición inyectada de aluminio  |