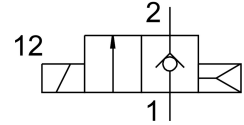
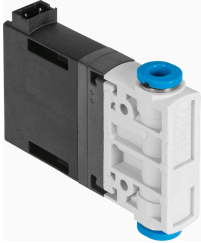


Electroválvula MHJ9-QS-6-HF/LP

Número de artículo: 567793

FESTO



Hoja de datos

Característica	Valor
Función de la válvula	2/2 cerrada monoestable
Tipo de accionamiento	Eléctrico
Anchura	9 mm
Caudal nominal normal	160 l/min
Conexión neumática de utilización	QS-6
Tensión de alimentación	24 V DC
Presión de funcionamiento	0.05 MPa...0.4 MPa 0.5 bar...4 bar
Forma constructiva	Válvula de asiento sin muelle recuperador
Tipo de reposición	Muelle neumático
Grado de protección	IP40
Patrón uniforme	9,5 mm
Nota sobre el funcionamiento	No poner en funcionamiento sin caudal. Temperatura ambiente máx. para montaje en bloque con caudal: 45 °C.
Principio de sellado	Duro
Posición de montaje	Cualquiera
Accionamiento manual auxiliar	Ninguna
Tipo de control	Directo
Sentido de flujo	No reversible
Valor b	0.36
Valor C	0.66 l/sbar
Frecuencia de conmutación máx.	500 Hz
Tiempo de conmutación ON a 4 bar y 24 V en estado nuevo	1 ms
Tiempo de conmutación OFF a 4 bar y 24 V en estado nuevo	0.4 ms
Tiempo de conmutación ON a 4 bar y 48 V en estado nuevo	0.8 ms
Tiempo de conmutación OFF a 4 bar y 48 V en estado nuevo	0.4 ms
Tiempo de conmutación ON a 4 bar y 12 V en estado nuevo	1.3 ms
Tiempo de conmutación OFF a 4 bar y 12 V en estado nuevo	0.5 ms
Tiempo de conmutación ON a 0,5 bar y 24 V en estado nuevo	0.8 ms
Tiempo de conmutación OFF a 0,5 bar y 24 V en estado nuevo	0.5 ms
Tolerancia para tiempo de conmutación OFF	+15 %/-25 %
Tolerancia para tiempo de conmutación ON	+/-15 %

Característica	Valor
Margen de tensiones de servicio DC	12 V...53 V
Tiempo de conexión	100%
Nota sobre la tensión de funcionamiento	Funcionamiento solo con cable de conexión MHJ9-KMH-...
Resistencia de las bobinas	2.5 Ohm
Medio de funcionamiento	Aire comprimido según ISO 8573-1:2010 [7:4:4]
Nota sobre el medio de trabajo/mando	Funcionamiento con lubricación imposible
Limitación de la temperatura ambiente y de los medios	En función de la frecuencia de conmutación (véase el diagrama)
Clase de resistencia a la corrosión CRC	2 - riesgo de corrosión moderado
Conformidad PWIS	VDMA24364-B2-L
Temperatura de almacenamiento	-20 °C...50 °C
Temperatura superficial admisible en el imán	120 °C
Temperatura del medio	-5 °C...60 °C
Temperatura ambiente	-5 °C...60 °C
Peso del producto	30 g
Conexión eléctrica	2 pines Conector KMH
Tipo de fijación	A elegir: Instalación en la tubería Con taladro pasante
Conexión neumática 1	QS-6
Conexión neumática 2	QS-6
Nota sobre el material	Conformidad con la Directiva RoHS
Material de las juntas	HNBR
Material del cuerpo	Reforzado con PA
Material de los tornillos	Acero