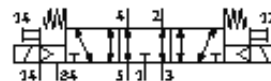


# electroválvula VUVG-B14-P53E-ZT-F-1P3

Número de artículo: 566519

FESTO

Este tipo es apropiado para trabajar con vacío.



## Hoja de datos

| Característica   | Valor   |
|--|---|
| Función de las válvulas  | 5/3 a descarga  |
| Tipo de accionamiento  | eléctrico   |
| Tamaño de las válvulas   | 14 mm   |
| Caudal nominal normal  | 460 ... 600 l/min   |
| Presión de funcionamiento Mpa                                    | -0,09 ... 1 MPa   |
| Presión de funcionamiento  | -0,9 ... 10 bar   |
| Construcción   | Corredera   |
| Tipo de reposición   | muelle mecánico   |
| Homologación   | RCM Mark<br>c UL us - Recognized (OL)   |
| Tipo de protección   | IP40<br>IP65<br>con conector tipo zócalo  |
| Diámetro nominal   | 5,6 mm  |
| Función de escape  | Estrangulable   |
| Principio de hermetización                                       | blando  |
| Posición de montaje  | indistinto  |
| Accionamiento manual auxiliar                                    | con enclavamiento<br>mediante pulsador<br>cubierto  |
| Tipo de control  | prepiloto   |
| Alimentación del aire de control                                 | externo   |
| Superposición  | Superposición positiva  |
| Presión de mando MPa   | 0,3 ... 0,8 MPa   |
| Presión de control   | 3 ... 8 bar   |
| Apropiado para vacío   | sí  |
| Tiempo de conmutación a la desconexión                           | 40 ms   |
| Tiempo de conmutación a la conexión                              | 12 ms   |
| Tiempo de conmutación a la inversión                             | 20 ms   |
| Factor de utilización  | 100 %   |
| Máx. impulso de prueba positivo con señal 0                      | 700 µs  |
| Máx. impulso de prueba negativo con señal 1                      | 900 µs  |
| Valores característicos de las bobinas                           | 24 V DC: 1 W<br>24 V DC: fase de corriente de baja intensidad 0,3 W, fase de corriente de alta intensidad 1,0 W |
| Fluctuación de tensión permisible                                | +/- 10 %  |
| Fluido   | Aire comprimido según ISO 8573-1:2010 [7:4:4]   |
| Indicación sobre los fluidos de funcionamiento y de mando        | Opción de funcionamiento con lubricación (necesaria en otro modo de funcionamiento)                             |
| Resistencia a los impactos                                       | Comprobación de suplemento de transporte con grado de nitidez 2 según FN 942017-4 y EN 60068-2-6                |
| Limitación de la temperatura ambiente y la temperatura de medios | sin reducción de la corriente de parada<br>-5 - 50 °C   |

| <b>Característica</b>                   | <b>Valor</b>  |
|---|---|
| Resistencia a los golpes                | Control de golpes con grado de severidad 2, según FN 942017-5 y EN 60068-2-27 |
| Clase de resistencia a la corrosión KBK | 2 - riesgo de corrosión moderado  |
| Conformidad PWIS                        | VDMA24364-B1/B2-L   |
| Temperatura del medio                   | -5 ... 60 °C  |
| Fluido de control                       | Aire comprimido según ISO 8573-1:2010 [7:4:4]                                 |
| Temperatura ambiente                    | -5 ... 60 °C  |
| Peso del producto                       | 89 g  |
| Conexión eléctrica                      | Mediante placa base eléctrica   |
| Tipo de fijación                        | Sobre regleta de bornes   |
| Indicación sobre el material            | Conforme con RoHS   |
| Material de las juntas                  | HNBR<br>NBR   |
| Material de la carcasa                  | Aleación forjable de aluminio   |