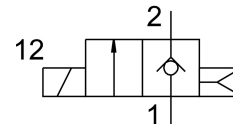
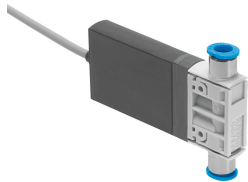


Electroválvula MHJ10-S-2,5-QS-1/4-MF-U

Número de artículo: 565517

FESTO



Hoja de datos

Característica	Valor
Función de la válvula	2/2 cerrada monoestable
Tipo de accionamiento	Eléctrico
Anchura	10 mm
Caudal nominal normal	100 l/min
Conexión neumática de utilización	QS-1/4
Tensión de alimentación	24 V DC
Presión de funcionamiento	0.05 MPa...0.6 MPa 0.5 bar...6 bar
Forma constructiva	Válvula de asiento sin muelle recuperador
Tipo de reposición	Muelle neumático
Grado de protección	IP55
Certificación	RCM
Marcado CE (véase la declaración de conformidad)	Según Directiva de máquinas CEM de la UE Según la Directiva RoHS de la UE
Marcado UKCA (véase la declaración de conformidad)	según la normativa del Reino Unido sobre CEM según la normativa RoHS del Reino Unido
Patrón uniforme	10.5 mm
Nota sobre el funcionamiento	La unidad de alimentación debe poder suministrar un mínimo de 1,7 A sin fallo de tensión. No poner en funcionamiento sin caudal. Temperatura ambiente máx. para montaje en bloque con caudal: 45 °C.
Principio de sellado	Duro
Posición de montaje	Cualquiera
Accionamiento manual auxiliar	Ninguna
Tipo de control	Directo
Sentido de flujo	No reversible
Protección contra inversión de polaridad	Para tensión de funcionamiento
Funciones adicionales	Supresión del arco voltaico Reducción de la corriente de mantenimiento con recuperación de energía Desconexión de seguridad
Valor b	0.38
Valor C	0.4 l/sbar
Frecuencia de conmutación máx.	1000 Hz

Característica	Valor
Tiempo de conmutación ON a 4 bar y 24 V en estado nuevo	0.8 ms
Tiempo de conmutación OFF a 4 bar y 24 V en estado nuevo	0.4 ms
Tiempo de conmutación ON a 0,5 bar y 24 V en estado nuevo	0.8 ms
Tiempo de conmutación OFF a 0,5 bar y 24 V en estado nuevo	0.5 ms
Tiempo de conmutación ON a 6 bar y 24 V en estado nuevo	0.9 ms
Tiempo de conmutación OFF a 6 bar y 24 V en estado nuevo	0.4 ms
Tolerancia para tiempo de conmutación OFF	+15 %/-25 %
Tolerancia para tiempo de conmutación ON	+/-15 %
Margen de tensiones de servicio DC	21.6 V...26.4 V
Resistencia de entrada	34 kOhm
Tiempo de conexión	100%
Valores característicos de las bobinas	24 V DC: fase de corriente de baja intensidad 2,0 W, fase de corriente de alta intensidad 7,0 W
Gama de señales del disparador DC	3 V...30 V
Nota sobre la corriente de entrada	Aumento lineal 0,09 - 0,44 mA en caso de una señal de inicio de 3 - 15 V 0,44 - 15,44 mA en caso de una señal de inicio de 15 - 30 V
Fluctuaciones de tensión admisibles	+/- 10 %
Medio de funcionamiento	Aire comprimido según ISO 8573-1:2010 [7:4:4]
Nota sobre el medio de trabajo/mando	Funcionamiento con lubricación imposible
Limitación de la temperatura ambiente y de los medios	En función de la frecuencia de conmutación (véase el diagrama)
Clase de resistencia a la corrosión CRC	2 - riesgo de corrosión moderado
Conformidad PWIS	VDMA24364-B2-L
Temperatura de almacenamiento	-20 °C...50 °C
Temperatura superficial admisible en el imán	120 °C
Temperatura del medio	-5 °C...60 °C
Temperatura ambiente	-5 °C...60 °C
Peso del producto	85 g
Conexión eléctrica	3 hilos Cable
Longitud del cable	2.5 m
Tipo de fijación	A elegir: Instalación en la tubería Con taladro pasante
Conexión neumática 1	QS-1/4
Conexión neumática 2	QS-1/4
Nota sobre el material	Conformidad con la Directiva RoHS
Material de las juntas	HNBR
Material del cuerpo	Reforzado con PA Reforzado con PPS
Material de la cubierta aislante del cable	PUR
Material de los tornillos	Acero