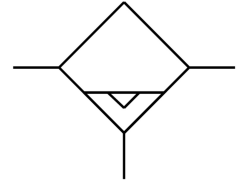


# Separadores de agua MS6N-LWS-1/4-U-V

Número de artículo: 564871

FESTO



## Hoja de datos

Característica	Valor
Tamaño	6
Serie	MS
Posición de montaje	Vertical +/- 5°
Purga de condensado	Totalmente automático
Forma constructiva	Separador centrífugo
Volumen máx. de condensado	38 ml
Protección de funda	Integrado en la funda metálica de protección
Grado de separación de la condensación	99 %
Presión de funcionamiento	2 bar...12 bar
Caudal nominal normal	2400 l/min
Medio de funcionamiento	Aire comprimido según ISO 8573-1:2010 [7:-:-] Gases inertes
Clase de resistencia a la corrosión CRC	2 - riesgo de corrosión moderado
Conformidad PWIS	VDMA24364-B1/B2-L
Aptitud para el contacto con alimentos	Véase la información complementaria sobre el material
Clase de pureza del aire en la salida	Aire comprimido según ISO 8573-1:2010 [7:7:4]
Temperatura del medio	-10 °C...60 °C
Temperatura ambiente	-10 °C...60 °C
Peso del producto	820 g
Tipo de fijación	A elegir: Instalación en la tubería Con accesorios
Conexión neumática 1	1/4 NPT
Conexión neumática 2	1/4 NPT
Nota sobre el material	Conformidad con la Directiva RoHS
Material de las juntas	NBR
Material del cuerpo	Fundición inyectada de aluminio
Material de la funda	Aleación de forja de aluminio
Material pantalla visual	PA