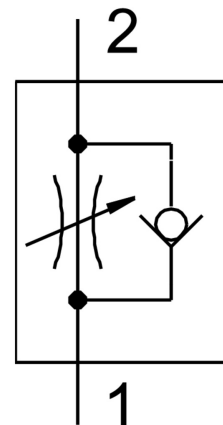


# Válvula de estrangulación y antirretorno GRLA-1/2-QB-1/2-U

Número de artículo: 564847

FESTO



## Hoja de datos

Característica	Valor
Función de la válvula	Función de estrangulación y antirretorno del aire de escape
Conexión neumática 1	QB-1/2
Conexión neumática 2	1/2 NPT
Tipo de accionamiento	Manual
Elemento de ajuste	Tornillo de cabeza ranurada
Tipo de fijación	Enroscable Con rosca exterior
Caudal nominal normal en sentido de estrangulación	48,1 cfm
Caudal nominal normal en el sentido del antirretorno	37,1 cfm...49,1 cfm
Temperatura ambiente	32 °F...140 °F
Posición de montaje	Cualquiera
Presión de funcionamiento en todo el margen de temperatura	-13,8 Psj...116 Psj
Caudal normal en sentido de la estrangulación 6 -> 0 bar	76,1 cfm
Caudal normal en sentido del antirretorno 6 -> 0 bar	76,1 cfm...79,1 cfm
Medio de funcionamiento	Aire comprimido según ISO 8573-1:2010 [7:4:4]
Nota sobre el medio de trabajo/mando	Admite funcionamiento con lubricación (lo cual requiere seguir utilizándolo)
Conformidad PWIS	VDMA24364-Zona III
Temperatura del medio	32 °F...140 °F
Par de apriete máx.	20,7 ft-lbf
Peso del producto	3376 oz
Material del pivote atornillado	Latón Niquelado
Nota sobre el material	Conformidad con la Directiva RoHS
Material de las juntas	NBR

<b>Característica</b>	<b>Valor</b>
Material del tornillo hueco	Latón Niquelado
Material del anillo extractor	POM
Material de la cabeza moleteada	Latón Niquelado
Material del tornillo de regulación	Latón Niquelado
Material de la junta basculante	PBT, reforzado