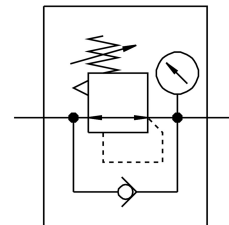


Regulador de presión MS9-LR-G-D5-DI-AG-BAR-AS

Número de artículo: 564135

FESTO



Hoja de datos

Característica	Valor
Tamaño	9
Serie	MS
Bloqueo del accionamiento	cierre con accesorios
Posición de montaje	Cualquiera
Forma constructiva	Válvula reguladora de membrana de accionamiento directo
Función del regulador	Presión inicial constante Con compensación de la presión inicial Con escape de aire secundario Con flujo inverso
Indicador de presión	Con manómetro
Presión de funcionamiento	1 bar...20 bar
Margen de regulación de presión	0.5 bar...4 bar
Histéresis máxima de la presión	0.4 bar
Temperatura ambiente Ex	-10 °C ≤ Ta ≤ +60 °C
Medio de funcionamiento	Aire comprimido según ISO 8573-1:2010 [7:4:4] Gases inertes
Nota sobre el medio de trabajo/mando	Admite funcionamiento con lubricación (lo cual requiere seguir utilizándolo)
Clase de resistencia a la corrosión CRC	2 - riesgo de corrosión moderado
Conformidad PWIS	VDMA24364-B1/B2-L
Temperatura de almacenamiento	-10 °C...60 °C
Temperatura del medio	-10 °C...60 °C
Temperatura ambiente	-10 °C...60 °C
Peso del producto	1400 g
Tipo de fijación	A elegir: En panel frontal Instalación en la tubería Con accesorios
Material de la tapa	Reforzado con PA
Nota sobre el material	Conformidad con la Directiva RoHS
Material de la placa base	Fundición inyectada de aluminio
Material de la escuadra de fijación	Fundición inyectada de aluminio

Característica	Valor
Material del cuerpo	Fundición inyectada de aluminio
Material de la unión de módulos	Fundición inyectada de aluminio
Material de la membrana	NBR
Material de la leva de la válvula	Aleación de forja de aluminio NBR POM