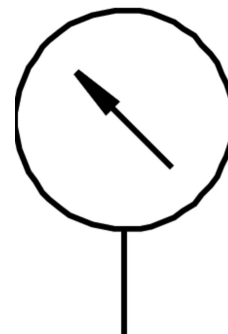


# Manómetro PAGN-26-145P-P10

Número de artículo: 563732

FESTO



## Hoja de datos

Característica	Valor
Régimen de indicación	0 bar...10 bar
Margen visualizado	0 psi...145 psi
Magnitud nominal manómetro	26
Protección antideflagrante	Tener en cuenta la advertencia en la certificación Zona 1 (ATEX) Zona 2 (ATEX) Zona 21 (ATEX) Zona 22 (ATEX)
Forma constructiva	Manómetro de muelle tubular
Tipo de fijación	Instalación en la tubería
Medio de funcionamiento	Gases inertes Líquidos neutros
Presión de funcionamiento	0 MPa...1 MPa 0 bar...10 bar 0 psi...145 psi
Factor de esfuerzo alternante	0.66
Clase de precisión de medición	4
Grado de protección	IP43
Temperatura del medio	-20 °C...60 °C
Temperatura ambiente	-20 °C...60 °C
Conformidad PWIS	VDMA24364-B1/B2-L
Nota sobre el material	Conformidad con la Directiva RoHS
Posición de la conexión	Parte trasera, centrada
Conexión neumática	Cartucho de 10 mm
materiales en contacto con el medio	Latón
Material del pivote atornillado	Latón
Material del cuerpo	PA
Material pantalla visual	PS

<b>Característica</b>	<b>Valor</b>
Color del cuerpo	Negro
Peso del producto	15 g
Nota sobre el medio de trabajo/mando	Sin acetileno Sin oxígeno
Escala	Escala doble bar (interior) psi (exterior)