

válvula de rodillo

VMEM-DT-M32U-M-G18

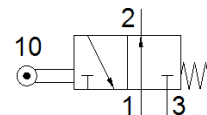
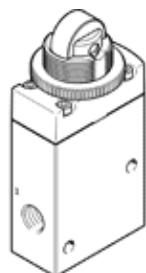
Número de artículo: 563387

Producto sustituido

FESTO

Este tipo es apropiado para trabajar con vacío.

Tipo sustituido. Disponible hasta 2019. Producto de alternativa: consultar portal de asistencia técnica.



Hoja de datos

Característica	Valor
Función de las válvulas	3/2 abierta monoestable
Tipo de accionamiento	mecánico
Ancho	20 mm
Caudal nominal normal	500 l/min
Presión de funcionamiento	-0,95 ... 8 bar
Construcción	asiento de plato
Tipo de reposición	muelle mecánico
Diámetro nominal	4 mm
Indicaciones para la utilización	No utilizar como tope mecánico
Tipo de control	directo
Velocidad de accionamiento máx. con accionamiento axial	0,6 m/s
Velocidad de accionamiento máx. con accionamiento lateral	0,2 m/s
Frecuencia máx. de conmutación	2 Hz
Fluido	Aire comprimido según ISO 8573-1:2010 [7:·:·]
Indicación sobre los fluidos de funcionamiento y de mando	Opción de funcionamiento con lubricación (necesaria en otro modo de funcionamiento)
Clase de resistencia a la corrosión KBK	2 - riesgo de corrosión moderado
Temperatura del medio	-10 ... 60 °C
Temperatura ambiente	-10 ... 60 °C
Fuerza de accionamiento	130 N
Fuerza máx. para el accionamiento	80 N
Fuerza transversal máx. para el accionamiento	30 N
Peso del producto	160 g
Tipo de fijación	a elegir: Montaje en panel frontal con taladro pasante
Conexión neumática 1	G1/8
Conexión neumática 2	G1/8
Conexión neumática 3	G1/8
Indicación sobre el material	Conforme con RoHS
Material de la culata	PA
Material de las juntas	NBR
Material de la carcasa	Aleación forjable de aluminio anodizado