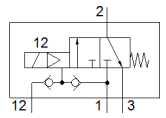
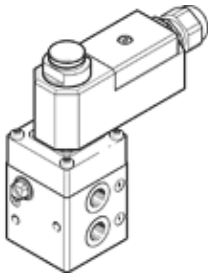


# electroválvula VOFC-L-M32C-MC-N14-1UK4-EX4ME

Número de artículo: 562879

FESTO



## Hoja de datos

Característica	Valor
Función de las válvulas	3/2 cerrada monoestable
Tipo de accionamiento	eléctrico
Caudal nominal normal	900 l/min
Presión de funcionamiento	2 ... 8 bar
Construcción	válvula de émbolo servopilotada
Tipo de reposición	muelle mecánico
Tipo de protección	IP65
Diámetro nominal	6 mm
Principio de hermetización	blando
Posición de montaje	indistinto
Accionamiento manual auxiliar	sin
Tipo de control	prepilotoado
Alimentación del aire de control	interno
Sentido del flujo	no reversible
Safety Integrity Level (SIL)	Hasta SIL 4 High Demand mode Hasta SIL 4 Low Demand mode
Indicación sobre la presión de funcionamiento	0 - 8 bar con aire de pilotaje externo
Caudal Kv alimentación de aire	0,72 m <sup>3</sup> /h
Caudal Kv escape de aire	1,38 m <sup>3</sup> /h
Tiempo de conmutación a la desconexión	12 ms
Tiempo de conmutación a la conexión	20 ms
Factor de utilización	100%
Valores característicos de las bobinas	24 V AC: 1,8 VA 24 V DC: 1,8 W
Fluctuación de tensión permisible	-15 % / +10 %
Categoría ATEX para gas	II 2G
Tipo de protección contra explosión de gas	Ex emb II T6, T5
Categoría ATEX para polvo	II 2D
Tipo de protección contra explosión por polvo	Ex tD A21 IP65 T80°C, T95°C
Temperatura ambiente con riesgo de explosión	T5: -20°C ≤ Ta ≤ +60°C T6: -20°C ≤ Ta ≤ +50°C T80°C: -20°C ≤ Ta ≤ +50°C T95°C: -20°C ≤ Ta ≤ +60°C
Certificado entidad que lo expide	PTB 08 ATEX 2042 X
Fluido	Aire comprimido según ISO 8573-1:2010 [-:-:-]
Marca CE (ver declaración de conformidad)	según la normativa UE sobre protección contra explosión (ATEX)
Clase de resistencia a la corrosión KBK	4
Temperatura del medio	-25 ... 60 °C
Peso del producto	880 g
Conexión eléctrica	Caja de bornes, rosca para introducción de cables M20x1,5
Conexión neumática 1	NPT1/4-18
Conexión neumática 2	NPT1/4-18
Conexión neumática 3	NPT1/4-18
Indicación sobre el material	contiene sustancias perjudiciales para la pintura Conforme con RoHS
Información sobre el material de las juntas	NBR
Información sobre el material del cuerpo	Aluminio Tratamiento Ematal de endurecido