

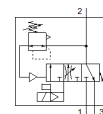
válvula de arranque progresivo y de escape MS9-SV

Número de artículo: 562176

FESTO



Representación a modo de ejemplo



Hoja de datos

Ficha de datos técnicos completa: los valores parciales dependen de su configuración.

Característica	Valor
Serie	MS
Tamaño	9
Patrón	90 mm
Función de seguridad	Escape
Performance Level (PL)	Vaciado / hasta categoría 1, Performance Level c
Construcción	Corredera
Tipo de accionamiento	eléctrico
Principio de hermetización	blando
Función de escape	no estrangulable
Accionamiento manual auxiliar	sin En la electroválvula de pilotaje: sin enclavamiento en la formación de la presión y válvula de escape: con enclavamiento, reposición automática
Tipo de reposición	muelle mecánico
Tipo de control	prepilotado
Función de las válvulas	3/2 cerrada monoestable Función de formación de la presión
Presión de funcionamiento Mpa	0,35 ... 1,6 MPa
Presión de funcionamiento	3,5 ... 16 bar
Indicación de la presión	Preparado para G1/4 Preparado para G1/8 Escala de color rojo y verde con sensor de presión con manómetro con indicación de la conmutación
Caudal nominal normal	8.300 ... 16.550 l/min
Factor de utilización	100 %
Valores característicos de las bobinas	110 V AC: 50/60 Hz, potencia de arranque de 14,5 VA, potencia de retención de 10,5 VA 230 V AC: 50/60 Hz, potencia de arranque de 14,5 VA, potencia de retención de 10,5 VA 24 V DC: 2,7 W 24 V DC: 8,4 W
Tensión nominal de funcionamiento DC	110 V 230 V 24 V
Fluctuación de tensión permisible	+/- 10 %
Fluido	Aire comprimido según ISO 8573-1:2010 [7:4:4]
Indicación sobre los fluidos de funcionamiento y de mando	Opción de funcionamiento con lubricación (necesaria en otro modo de funcionamiento)
Clase de resistencia a la corrosión KBK	2 - riesgo de corrosión moderado
Indicación sobre el material	Conforme con RoHS
Conformidad PWIS	VDMA24364-B1/B2-L
Tipo de protección	IP65
Temperatura del medio	0 ... 60 °C

Característica	Valor
Temperatura ambiente	0 ... 60 °C
Temperatura de almacenamiento	0 ... 60 °C
Resistencia a los golpes	Control de golpes con grado de severidad 1, según FN 942017-5 y EN 60068-2-27
Resistencia a los impactos	Prueba de transporte con grado de severidad 1 según FN 942017-4 y EN 60068-2-6
Homologación	c UL us - Recognized (OL)
Marca CE (ver declaración de conformidad)	según la normativa UE sobre EMC según la normativa UE sobre maquinaria según la directiva RoHS-RL de la UE
Marcado UKCA (véase la declaración de conformidad)	Según la normativa CEM del Reino Unido Según la normativa sobre maquinaria del Reino Unido Según la normativa RoHS del Reino Unido
Tipo de fijación	Montaje del conducto con accesorios a elegir:
Posición de montaje	indistinto
Conexión del manómetro	G1/8 G1/4
Conexión eléctrica	Esquema de conexiones forma A según EN 175301-803 Conector según EN 175301-803 Forma rectangular
Material de la carcasa	Fundición inyectada de aluminio
Material de las juntas	NBR
Material de la corredera	latón
Material de la culata	Aleación forjable de aluminio
Material de la tapa inferior	PA