

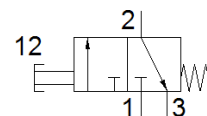
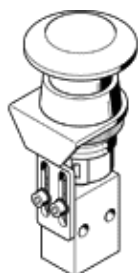
pulsador saliente

P-3-M5-RD

Número de artículo: 561604

FESTO

Este tipo es apropiado para trabajar con vacío.



Hoja de datos

| Característica | Valor |
|---|---|
| Función de las válvulas | 3/2 cerrada monoestable |
| Tipo de accionamiento | manual |
| Ancho | 22,5 mm |
| Caudal nominal normal | 80 l/min |
| Presión de funcionamiento | -0,95 ... 8 bar |
| Construcción | Asiento del émbolo |
| Tipo de reposición | muelle mecánico |
| Díámetro nominal | 2 mm |
| Posición de montaje | indistinto |
| Tipo de control | directo |
| Fluido | Aire comprimido según ISO 8573-1:2010 [7:::] |
| Indicación sobre los fluidos de funcionamiento y de mando | Opción de funcionamiento con lubricación (necesaria en otro modo de funcionamiento) |
| Clase de resistencia a la corrosión KBK | 1 - riesgo de corrosión bajo |
| Temperatura del medio | -10 ... 60 °C |
| Temperatura ambiente | -10 ... 60 °C |
| Fuerza de accionamiento | 14 N |
| Peso del producto | 420 g |
| Tipo de fijación | con taladro pasante |
| Conexión neumática 1 | M5 |
| Conexión neumática 2 | M5 |
| Material de las juntas | NBR |
| Material de la carcasa | Aleación forjable de aluminio anodizado |