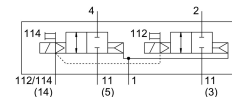


Electroválvula VSVA-B-T22CV-AZD-A1-1T1L

Número de artículo: 561153

FESTO



Hoja de datos

| Característica | Valor |
|--------------------------------------------------------------|------------------------------------------------------------------------------------------------|
| Función de la válvula | 2x2/2 válvulas monoestables, normalmente cerradas |
| Tipo de accionamiento | Eléctrico |
| Anchura | 26 mm |
| Caudal nominal normal | 1000 l/min |
| Conexión neumática de utilización | Placa base, tamaño 26 mm, según ISO 15407-1 Placa base, tamaño 01, según VDMA 24563 G1/4 |
| Tensión de alimentación | 24 V DC |
| Presión de funcionamiento | -0.09 MPa...1 MPa -0.9 bar...10 bar |
| Forma constructiva | Corredera del émbolo |
| Tipo de reposición | Muelle neumático |
| Certificación | CSA (OL) c UL us - Recognized (OL) |
| Grado de protección | IP65 NEMA 4 |
| Función de escape | Estrangulable mediante placa base individual |
| Principio de sellado | Blando |
| Posición de montaje | Cualquiera |
| Accionamiento manual auxiliar | Con enclavamiento Sin enclavamiento Cubierto |
| Tipo de control | Servopilotado |
| Alimentación del aire de pilotaje | Externo Interno |
| Sentido de flujo | Cualquiera |
| Superposición | Superposición positiva |
| Indicación del estado de señal | LED |
| Presión de control MPa | 0.3 MPa...1 MPa |
| Presión de mando | 3 bar...10 bar |
| Caudal de válvula | 1350 l/min |
| Caudal válvula en placa base individual | 1100 l/min |
| Caudal válvula de interconexión neumática: caudal optimizado | 1300 l/min |

| Característica | Valor |
|------------------------------------------------|--------------------------------------------------------------------------------------|
| Caudal válvula de interconexión neumática | 1000 l/min |
| Tiempo de conmutación OFF | 38 ms |
| Tiempo de conmutación ON | 20 ms |
| Tiempo de conexión | 100% |
| Impulso de control positivo máximo con señal 0 | 1500 µs |
| Máx. impulso de prueba negativo con señal 1 | 1200 µs |
| Consumo de corriente máx. | 60 mA |
| Tensión nominal de funcionamiento DC | 24 V |
| Valores característicos de las bobinas | 24 V DC: 1,3 W |
| Resistencia a los picos de tensión | 2.5 kV |
| Grado de ensuciamiento | 3 |
| Fluctuaciones de tensión admisibles | +/- 10 % |
| Medio de funcionamiento | Aire comprimido según ISO 8573-1:2010 [7:4:4] |
| Nota sobre el medio de trabajo/mando | Admite funcionamiento con lubricación (lo cual requiere seguir utilizándolo) |
| Resistencia a las vibraciones | Control para el transporte con grado de severidad 2 según FN 942017-4 y EN 60068-2-6 |
| Resistencia a los golpes | Control de impactos con grado de severidad 2, según FN 942017-5 y EN 60068-2-27 |
| Clase de resistencia a la corrosión CRC | 0 - sin riesgo de corrosión |
| Conformidad PWIS | VDMA24364-B1/B2-L |
| Humedad relativa del aire | 0 - 90 % |
| Medio de mando | Aire comprimido según ISO 8573-1:2010 [7:4:4] |
| Temperatura ambiente | -5 °C...50 °C |
| Peso del producto | 335 g |
| Conexión eléctrica | Plug-in Según ISO 15407-2 |
| Tipo de fijación | En placa base |
| Conexión aire de pilotaje 12/14 | Placa base, tamaño 26 mm, según ISO 15407-2 |
| Conexión del aire de escape de pilotaje 82/84 | Recuperado No según norma A elegir: |
| Conexión neumática 1 | Placa base, tamaño 26 mm, según ISO 15407-2 |
| Conexión neumática 2 | Placa base, tamaño 26 mm, según ISO 15407-2 |
| Conexión neumática 3 | Placa base, tamaño 26 mm, según ISO 15407-2 |
| Conexión neumática 4 | Placa base, tamaño 26 mm, según ISO 15407-2 |
| Conexión neumática 5 | Placa base, tamaño 26 mm, según ISO 15407-2 |
| Nota sobre el material | Conformidad con la Directiva RoHS |
| Material de las juntas | FPM HNBR NBR |
| Material del cuerpo | Fundición inyectada de aluminio PA |
| Material de los tornillos | Acero, galvanizado |