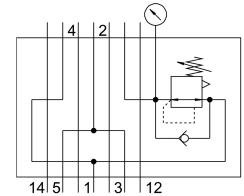
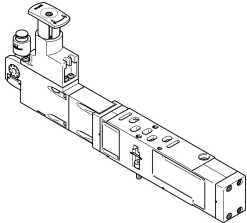


Placa de regulación VABF-S4-1-R6C2-C-10E

Número de artículo: 560776

FESTO



Hoja de datos

Característica	Valor
Anchura	26 mm
Basado en la norma	ISO 15407-2
Posición de montaje	Cualquiera
Función del regulador	Presión inicial constante Con escape de aire secundario
Selección adicional de manómetro	Es posible
Presión de funcionamiento	1 MPa 10 bar
Margen de regulación de presión MPa	0.05 MPa...0.85 MPa
Margen de regulación de presión	0.5 bar...8.5 bar 7.25 psi...123.25 psi
Presión de entrada 1	0.5 bar...10 bar
Marcado CE (véase la declaración de conformidad)	Según la Directiva de baja tensión de la UE
Marcado UKCA (véase la declaración de conformidad)	Según la normativa del Reino Unido sobre utillaje eléctrico
Medio de funcionamiento	Aire comprimido según ISO 8573-1:2010 [7:4:4]
Nota sobre el medio de trabajo/mando	Admite funcionamiento con lubricación (lo cual requiere seguir utilizándolo)
Clase de resistencia a la corrosión CRC	0 - sin riesgo de corrosión
Conformidad PWIS	VDMA24364-B1/B2-L
Grado de protección	IP65 NEMA 4
Medio de mando	Aire comprimido según ISO 8573-1:2010 [7:4:4]
Temperatura ambiente	-5 °C...50 °C
Peso del producto	491 g
Tipo de fijación de concatenación en altura	Sobre placa de enlace Sobre placa base individual
Conexión del manómetro	Con abrazadera de sujeción
Material del panel de mando	PA
Material del cuerpo del regulador	Fundición inyectada de aluminio