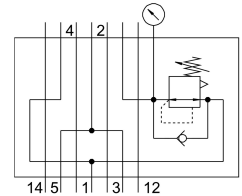
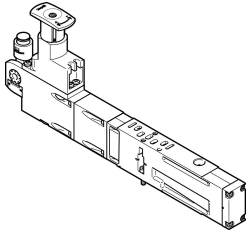


# Placa de regulación VABF-S4-2-R6C2-C-10E

Número de artículo: 560775

FESTO



## Hoja de datos

| Característica                                     | Valor  |
|--|--|
| Anchura  | 18 mm  |
| Basado en la norma                                 | ISO 15407-2  |
| Posición de montaje                                | Cualquiera   |
| Función del regulador                              | Presión inicial constante<br>Con escape de aire secundario                   |
| Selección adicional de manómetro                   | Es posible   |
| Presión de funcionamiento                          | 1 MPa<br>10 bar  |
| Margen de regulación de presión MPa                | 0.05 MPa...0.85 MPa  |
| Margen de regulación de presión                    | 0.5 bar...8.5 bar<br>7.25 psi...123.25 psi                                   |
| Presión de entrada 1                               | 0.5 bar...10 bar   |
| Marcado CE (véase la declaración de conformidad)   | Según la Directiva de baja tensión de la UE                                  |
| Marcado UKCA (véase la declaración de conformidad) | Según la normativa del Reino Unido sobre utillaje eléctrico                  |
| Medio de funcionamiento                            | Aire comprimido según ISO 8573-1:2010 [7:4:4]                                |
| Nota sobre el medio de trabajo/mando               | Admite funcionamiento con lubricación (lo cual requiere seguir utilizándolo) |
| Clase de resistencia a la corrosión CRC            | 0 - sin riesgo de corrosión  |
| Conformidad PWIS                                   | VDMA24364-B1/B2-L  |
| Grado de protección                                | IP65<br>NEMA 4   |
| Medio de mando                                     | Aire comprimido según ISO 8573-1:2010 [7:4:4]                                |
| Temperatura ambiente                               | -5 °C...50 °C  |
| Peso del producto                                  | 410 g  |
| Tipo de fijación de concatenación en altura        | Sobre placa de enlace<br>Sobre placa base individual                         |
| Conexión del manómetro                             | Con abrazadera de sujeción   |
| Material del panel de mando                        | PA   |
| Material del cuerpo del regulador                  | Fundición inyectada de aluminio  |