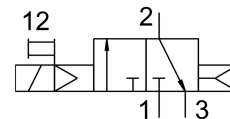
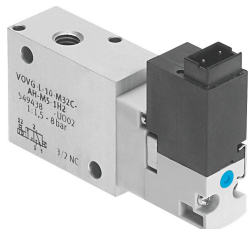


Electroválvula VOVG-L10-M32C-AH-M5-1H3

Número de artículo: 560698

FESTO



Hoja de datos

Característica	Valor
Función de la válvula	3/2 cerrada monoestable
Tipo de accionamiento	Eléctrico
Anchura	10 mm
Caudal nominal normal	200 l/min
Conexión neumática de utilización	M5
Tensión de alimentación	24 V DC
Presión de funcionamiento	0.2 MPa...0.8 MPa 2 bar...8 bar 29 psi...116 psi
Forma constructiva	Corredera del émbolo
Tipo de reposición	Muelle neumático
Grado de protección	IP40
Díámetro nominal	2.1 mm
Función de escape	Estrangulable
Principio de sellado	Blando
Posición de montaje	Cualquiera
Accionamiento manual auxiliar	Sin enclavamiento
Tipo de control	Servopilotado
Sentido de flujo	No reversible
Superposición	Superposición positiva
Tiempo de conmutación OFF	10 ms
Tiempo de conmutación ON	12 ms
Valores característicos de las bobinas	24 V DC: 1,0 W
Medio de funcionamiento	Aire comprimido según ISO 8573-1:2010 [7:4:4]
Nota sobre el medio de trabajo/mando	Admite funcionamiento con lubricación (lo cual requiere seguir utilizándolo)
Clase de resistencia a la corrosión CRC	0 - sin riesgo de corrosión
Conformidad PWIS	VDMA24364-B2-L
Temperatura del medio	-5 °C...50 °C
Medio de mando	Aire comprimido según ISO 8573-1:2010 [7:4:4]
Temperatura ambiente	-5 °C...50 °C

Característica	Valor
Conexión eléctrica	2 pines Conector
Conexión neumática 1	M5
Conexión neumática 2	M5
Conexión neumática 3	M5
Nota sobre el material	Conformidad con la Directiva RoHS
Material de las juntas	FPM HNBR NBR
Material del cuerpo	Aleación de aluminio forjado