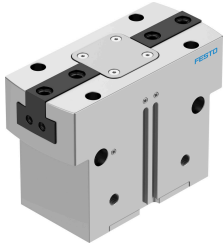


Pinza paralela HGPT-63-A-B-F-G2

Número de artículo: 560233

FESTO



Hoja de datos

Característica	Valor
Tamaño	63
Carrera por mordaza	8 mm
Precisión máx. de sustitución	0.2 mm
Juego angular máximo de las mordazas ax, ay	0.1 deg
Holgura máxima Sz de las mordazas	0.02 mm
Simetría de rotación	0.2 mm
Precisión de repetición de las pinzas	0.05 mm
Número de mordazas	2
Tipo de actuador	neumático
Posición de montaje	Cualquiera
Modo de funcionamiento	Doble efecto
Función de sujeción	Paralelo
Aseguramiento de la fuerza de sujeción	Al cerrar
Forma constructiva	Plano inclinado Movimiento guiado forzado
Detección de posición	Para sensor de proximidad
Presión de funcionamiento	4 bar...8 bar
Presión de funcionamiento, aire de sellado	0 bar...0.5 bar
Frecuencia de trabajo máxima de la pinza	2 Hz
Tiempo de apertura mínimo con 6 bar	308 ms
Tiempo de cierre mínimo con 6 bar	154 ms
Masa máx. por dedo externo	1260 g
Medio de funcionamiento	Aire comprimido según ISO 8573-1:2010 [7:4:4]
Nota sobre el medio de trabajo/mando	Admite funcionamiento con lubricación (lo cual requiere seguir utilizándolo)
Clase de resistencia a la corrosión CRC	2 - riesgo de corrosión moderado
Conformidad PWIS	VDMA24364-B1/B2-L
Grado de protección	IP40
Temperatura ambiente	5 °C...60 °C
Momento de inercia de la masa	93.034 kgcm ²
Fuerza estática Fz máxima en la mordaza	5000 N
Momento estático Mx máximo en la mordaza	160 Nm

Característica	Valor
Momento estático My máximo en la mordaza	180 Nm
Momento estático Mz máximo en la mordaza	140 Nm
Intervalos de lubricación para componentes guiados	5 MioCyc
Peso del producto	3562 g
Tipo de fijación	A elegir: Con rosca interior y casquillo para centrar Con taladro pasante y casquillos para centrar Con taladro pasante y pasador de ajuste Con rosca interior y pasador de ajuste
Conexión neumática, aire de sellado	M5
Conexión neumática	G1/8
Nota sobre el material	Conformidad con la Directiva RoHS
Material de la tapa ciega	Acero inoxidable de alta aleación
Material del cuerpo	Aluminio, anodizado
Material de las mordazas	Acero, templado