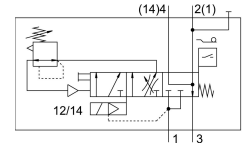
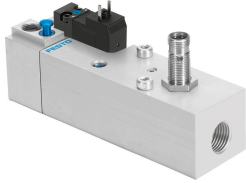


# Válvula de arranque progresivo VABF-S6-1-P5A4-N12-4-1-P

Número de artículo: 558232

FESTO



## Hoja de datos

| Característica                                 | Valor  |
|--|--|
| Impulso de control positivo máximo con señal 0 | 2500 µs  |
| Máx. impulso de prueba negativo con señal 1    | 1400 µs  |
| Resistencia a las vibraciones                  | Control para el transporte con grado de severidad 2 según FN 942017-4 y EN 60068-2-6 |
| Resistencia a los golpes                       | Control de impactos con grado de severidad 2, según FN 942017-5 y EN 60068-2-27      |
| Basado en la norma                             | ISO 5599-2   |
| Tipo de accionamiento                          | Eléctrico  |
| Principio de sellado                           | Blando   |
| Posición de montaje                            | Cualquiera   |
| Accionamiento manual auxiliar                  | Con enclavamiento<br>Autoreposición mediante señal eléctrica                         |
| Forma constructiva                             | Corredera del émbolo   |
| Tipo de reposición                             | Muelle mecánico  |
| Tipo de control                                | Servopilotado  |
| Alimentación del aire de pilotaje              | Interno  |
| Sentido de flujo                               | No reversible  |
| Función de la válvula                          | Función de generación de presión   |
| Función del elemento de conmutación            | Normalmente abierto  |
| Nota sobre la dinamización forzada             | Frecuencia de conmutación mínima 1/mes   |
| Detección de la posición de conmutación        | Posición de conmutación con sensor   |
| Presión de funcionamiento                      | 0.2 MPa...1.2 MPa<br>2 bar...12 bar  |
| Ajuste previo de la presión de conmutación     | 0,4 MPa  |
| Caudal nominal normal de alimentación de aire  | 3000 l/min   |
| Caudal nominal normal, descarga de aire        | 3300 l/min   |
| Tensión nominal de funcionamiento DC           | 24 V   |
| Valores característicos de las bobinas         | 24 V DC: 2,5 W   |
| Fluctuaciones de tensión admisibles            | +/- 10 %   |
| Medio de funcionamiento                        | Aire comprimido según ISO 8573-1:2010 [7:4:4]  |
| Nota sobre el medio de trabajo/mando           | Admite funcionamiento con lubricación (lo cual requiere seguir utilizándolo)         |
| Clase de resistencia a la corrosión CRC        | 0 - sin riesgo de corrosión  |

| <b>Característica</b>           | <b>Valor</b>  |
|---------------------------------|---|
| Conformidad PWIS                | VDMA24364-B1/B2-L   |
| Grado de protección             | IP65<br>NEMA 4  |
| Temperatura ambiente            | -5 °C...50 °C   |
| Peso del producto               | 605 g   |
| Conexión eléctrica              | Forma C<br>Conector<br>Según EN 175301-803<br>Forma rectangular |
| Conexión de sensor              | Conector<br>4 pines<br>M12x1                                    |
| Tipo de fijación                | En placa base   |
| Conexión aire de pilotaje 12/14 | Placa base, tamaño 1, según ISO 5599-2                          |
| Conexión neumática 1            | Placa base, tamaño 1, según ISO 5599-2                          |
| Conexión neumática 2            | Placa base, tamaño 1, según ISO 5599-2                          |
| Conexión neumática 3            | G1/2  |
| Conexión neumática 4            | Placa base, tamaño 1, según ISO 5599-2                          |
| Nota sobre el material          | Conformidad con la Directiva RoHS                               |
| Material de las juntas          | HNBR<br>NBR   |
| Material del cuerpo             | Aleación de aluminio forjado                                    |
| Material de los tornillos       | Acero<br>Galvanizado  |