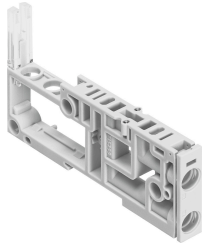


Placa base VMPAL-AP-10-T135

Número de artículo: 554315

FESTO



Hoja de datos

Característica	Valor
Anchura	10.7 mm
Longitud	107.3 mm
Patrón uniforme	10.7 mm
Tamaño de válvula	10 mm
Separación de zonas de presión	Canales 1, 3 y 5
Cantidad máx. de posiciones de válvula	1
Sentido de flujo	Reversible
Estructura del terminal de válvulas	Tamaños de válvulas combinables
Presión de funcionamiento	-0.09 MPa...1 MPa -0.9 bar...10 bar
Presión de control MPa	0.3 MPa...0.8 MPa
Presión de mando	3 bar...8 bar
Medio de funcionamiento	Aire comprimido según ISO 8573-1:2010 [7:4:4]
Nota sobre el medio de trabajo/mando	Admite funcionamiento con lubricación (lo cual requiere seguir utilizándolo)
Clase de resistencia a la corrosión CRC	3 - riesgo de corrosión alto
Conformidad PWIS	VDMA24364-B1/B2-L
Temperatura ambiente	-5 °C...50 °C
Peso del producto	25 g
Conexión neumática 2	Para cartucho 10 mm
Conexión neumática 4	Para cartucho 10 mm
Nota sobre el material	Conformidad con la Directiva RoHS
Material de la placa base	Reforzado con PA