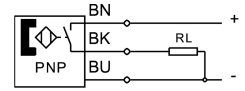
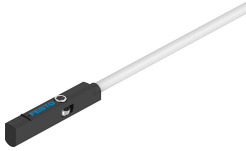


Sensor de proximidad SMT-10M-PS-24V-E-2,5-L-OE

Número de artículo: 551373

FESTO



Hoja de datos

Característica	Valor
Forma constructiva	Para ranura redonda
Conforme a la norma	EN 60947-5-2
Certificación	RCM
Marcado CE (véase la declaración de conformidad)	Según Directiva de máquinas CEM de la UE Según la Directiva RoHS de la UE
Marcado UKCA (véase la declaración de conformidad)	según la normativa del Reino Unido sobre CEM según la normativa RoHS del Reino Unido
Características especiales	Resistente al aceite
Nota sobre el material	Conformidad con la Directiva RoHS Sin halógenos
Nota sobre la utilización	https://www.festo.com/Drive-Sensor-Overview
Magnitud de medición	Posición
Principio de medición	Magnetorresistivo
Temperatura ambiente	-40 °C...70 °C
Precisión de repetición	0.2 mm
Salida	PNP
Función del elemento de conmutación	Normalmente abierto
Tiempo de conexión	1.3 ms
Tiempo de desconexión	4.2 ms...7.3 ms
Frecuencia de conmutación máx.	130 Hz
Corriente de salida máx.	100 mA
Corriente de salida máxima en kits de fijación	50 mA
Potencia máx. de conmutación DC	2.8 W
Potencia de conmutación máxima DC en los kits de fijación	1.5 W
Caída de tensión	1.7 V
Resistencia a cortocircuitos	sí
Resistencia a sobrecargas	Presente
Cálculo de tensión de funcionamiento DC	24 V
Margen de tensiones de servicio DC	5 V...30 V
Protección contra inversión de polaridad	Para todas las conexiones eléctricas
Conexión eléctrica 1, tipo de conexión	Cable
Conexión eléctrica 1, técnica de conexión	Extremo abierto

Característica	Valor
Conexión eléctrica 1, cantidad de contactos/hilos	3
Sentido de salida de la conexión	Longitudinal
Condiciones de prueba del cable	Resistencia a la flexión alternante: según la norma de Festo Condiciones de las pruebas bajo demanda Resistencia a la torsión: >300 000 ciclos, ±270°/0,1 m Cadena de energía: >5 millones de ciclos, radio de flexión 28 mm
Longitud del cable	2.5 m
Propiedades del cable	con aptitud para cadenas de energía/con aptitud para robot
Material de la cubierta aislante del cable	TPE-U(PUR)
Tipo de fijación	Atornillado Se puede insertar en la ranura desde arriba
Par de apriete máx.	0.4 Nm
Posición de montaje	Cualquiera
Peso del producto	16.8 g
Material del cuerpo	Reforzado con PA Acero inoxidable de alta aleación
Indicación del estado de conmutación	Diodo emisor de luz amarillo
Temperatura ambiente para tendido de cables móvil	-20 °C...70 °C
Grado de protección	IP65 IP68
Conformidad PWIS	VDMA24364-B2-L
Idoneidad para la producción de baterías de iones de litio	No pueden utilizarse metales con más de un 1 % de cobre en masa, zinc o níquel. Excepciones: níquel en aceros, superficies niqueladas químicamente, placas de circuitos impresos, cables, conectores eléctricos y bobinas
Clase de sala limpia	Clase 4 según ISO 14644-1