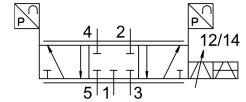
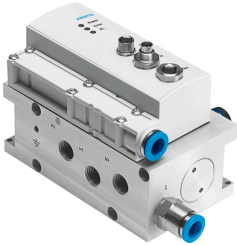


Válvula distribuidora proporcional VPWP-8-

Número de artículo: 550172

FESTO



Hoja de datos

Característica	Valor
Diámetro nominal	8 mm
Tipo de accionamiento	Eléctrico
Principio de sellado	Duro
Posición de montaje	Cualquiera Preferiblemente tumbado (elementos de indicación hacia arriba). Si la válvula se mueve, debe montarse en sentido transversal con respecto al sentido del movimiento
Forma constructiva	Corredera del émbolo Con sensores de presión integrados
Tipo de reposición	Muelle magnético
Indicación de seguridad	Posición de seguridad VPWP: en caso de fallo de la interfaz de control, avance hacia la posición media bloqueada.
Tipo de control	Directo
Sentido de flujo	No reversible
Función de la válvula	Válvula reguladora de caudal proporcional de 5/3 vías, cerrada
Indicadores de estado	LED amarillo = PL (Power Last) Diodo emisor de luz verde = power LED rojo = error
Presión de funcionamiento	0 MPa...1 MPa 0 bar...10 bar
Presión de funcionamiento posicionar/Soft Stop	4 bar...8 bar
Presión nominal de funcionamiento	0.6 MPa 6 bar 87 psi
Caudal nominal normal	1400 l/min
Tensión nominal de funcionamiento DC	24 V
Margen de tensiones de servicio DC	18 V...30 V
Margen de tensión de carga DC	18 V...30 V
Intensidad máx. de carga salida de tensión	500 mA
Corriente de carga máx. salida digital	500 mA
Consumo de corriente máx. accionamiento de válvula	1.2 A
Consumo máximo de corriente lógica	0.15 A
Tensión nominal de carga DC	24 V
Tensión de alimentación salida digital	24 V tensión de la carga

Característica	Valor
Tensión de alimentación salida de tensión	Tensión de carga 24 V
Certificación	RCM
Marcado CE (véase la declaración de conformidad)	Según Directiva de máquinas CEM de la UE Según la Directiva de protección contra explosiones de la UE (ATEX) Según la Directiva RoHS de la UE
Marcado UKCA (véase la declaración de conformidad)	según la normativa del Reino Unido sobre CEM según las disposiciones EX de Reino Unido según la normativa RoHS del Reino Unido
Protección antideflagrante	Zona 2 (ATEX)
Categoría ATEX para gas	II 3G
Tipo de protección contra explosión de gas	Ex nA IIC T5 X Gc
Temperatura ambiente Ex	0 °C ≤ Ta ≤ +50 °C
Medio de funcionamiento	Aire comprimido según ISO 8573-1:2010 [6:4:4]
Nota sobre el medio de trabajo/mando	Funcionamiento con lubricación imposible
Clase de resistencia a la corrosión CRC	1 - riesgo de corrosión bajo
Conformidad PWIS	VDMA24364-B1/B2-L
Temperatura del medio	0 °C...50 °C
Grado de protección	IP65 Con el producto montado
Temperatura ambiente	0 °C...50 °C
Peso del producto	1060 g
Resolución presión	0.01 bar
Error de linealidad FS	1.5 %
Precisión de repetición FS	1 %
Configuración 24 V salida de tensión	Alimentación inversa sin destrucción Sin separación galvánica Resistente a cortocircuitos Alimentación inversa sin destrucción
Ejecución de salida digital	Según IEC 61131-2 Lógica positiva (PNP) Sin separación galvánica A prueba de cortocircuitos Alimentación inversa sin destrucción
Interfaz de control	Digital Bus CAN con protocolo de Festo Resistencia de terminación integrada
Conexión eléctrica, interfaz de bus de campo IN	Conector M9 5 pines
Conexión eléctrica, interfaz de bus de campo OUT	Zócalo M9 5 pines
Conexión eléctrica, interfaz de bus de campo	Zócalo M8 4 polos
Tipo de fijación	Con taladro pasante Con accesorios
Color de las conexiones	Conexión 2: azul Conexión 4: negro
Conexión neumática 1	G1/4
Conexión neumática 2	G1/4
Conexión neumática 3	G1/4
Conexión neumática 4	G1/4
Conexión neumática 5	G1/4
Nota sobre el material	Conformidad con la Directiva RoHS
Material de la tapa	Reforzado con PA
Material del cuerpo	Aleación de aluminio forjado Anodizado