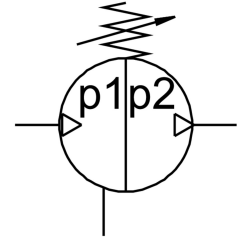
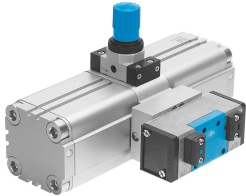


Intensificador de presión DPA-100-16-A

Número de artículo: 549402

FESTO



Hoja de datos

Característica	Valor
Diámetro del émbolo	100 mm
Posición de montaje	Cualquiera
Forma constructiva	Multiplicador de presión de dos émbolos Con imán del émbolo
Indicador de presión	Preparado para G1/4
Presión de salida 2	4 bar...16 bar
Presión de funcionamiento	2 bar...10 bar
Margen de regulación de presión	4 bar...16 bar
Presión de entrada 1	2 bar...10 bar
Nota sobre el margen de regulación de la presión	En caso de que los resortes del regulador estén tensados en su grado máximo, se puede sobrepasar la presión de salida máxima en un 40 %.
Medio de funcionamiento	Aire comprimido según ISO 8573-1:2010 [7:3:4]
Nota sobre el medio de trabajo/mando	Funcionamiento con lubricación imposible
Clase de resistencia a la corrosión CRC	2 - riesgo de corrosión moderado
Conformidad PWIS	VDMA24364-B1/B2-L
Temperatura de almacenamiento	5 °C...60 °C
Temperatura ambiente	5 °C...60 °C
Peso del producto	13000 g
Tipo de fijación	Con rosca interior
Conexión neumática 1	G1/2
Conexión neumática 2	G1/2
Conexión neumática 3	G1/2
Nota sobre el material	Conformidad con la Directiva RoHS