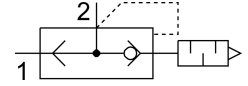


Válvula de escape rápido VBQF-U-G14-E

Número de artículo: 548001

FESTO



Hoja de datos

| Característica | Valor |
|--|--|
| Función de la válvula | Escape rápido |
| Selección función adicional | Con silenciador |
| Conexión neumática 1 | G1/4 |
| Conexión neumática 2 | G1/4 |
| Tipo de fijación | Enroscable |
| Caudal normal de escape de aire 6->0 bar | 2500 l/min |
| Caudal nominal normal de alimentación de aire 6->5 bar | 960 l/min |
| Presión de funcionamiento | 0.5 bar...10 bar |
| Temperatura ambiente | -20 °C...80 °C |
| Material del cuerpo | Fundición inyectada de aluminio Fundición inyectada de cinc |
| Medio de funcionamiento | Aire comprimido según ISO 8573-1:2010 [7:4:4] |
| Diámetro nominal | 7 mm |
| Posición de montaje | Cualquiera |
| Nota sobre el medio de trabajo/mando | Admite funcionamiento con lubricación (lo cual requiere seguir utilizándolo) |
| Clase de resistencia a la corrosión CRC | 1 - riesgo de corrosión bajo |
| Conformidad PWIS | VDMA24364-B1/B2-L |
| Clase de sala limpia | Clase 4 según ISO 14644-1 |
| Temperatura del medio | -20 °C...80 °C |
| Nivel de presión acústica | 75 dB(A) |
| Peso del producto | 226 g |
| Nota sobre el material | Conformidad con la Directiva RoHS |
| Material de las juntas | NBR |