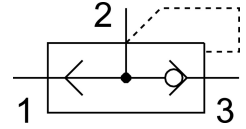
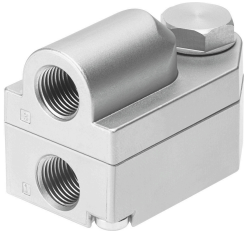


# Válvula de escape rápido VBQF-D-G18-E

Número de artículo: 547533

FESTO



## Hoja de datos

Característica	Valor
Función de la válvula	Escape rápido
Conexión neumática 1	G1/8
Conexión neumática 2	G1/8
Tipo de fijación	Enroscable
Caudal nominal normal, descarga de aire 6→5 bar	850 l/min
Caudal normal de escape de aire 6→0 bar	1300 l/min
Caudal nominal normal de alimentación de aire 6→5 bar	350 l/min
Presión de funcionamiento	0.5 bar...10 bar
Temperatura ambiente	-20 °C...80 °C
Material del cuerpo	Fundición inyectada de aluminio Fundición inyectada de cinc
Medio de funcionamiento	Aire comprimido según ISO 8573-1:2010 [7:4:4]
Diámetro nominal	5 mm
Posición de montaje	Cualquiera
Nota sobre el medio de trabajo/mando	Admite funcionamiento con lubricación (lo cual requiere seguir utilizándolo)
Clase de resistencia a la corrosión CRC	1 - riesgo de corrosión bajo
Conformidad PWIS	VDMA24364-B1/B2-L
Clase de sala limpia	Clase 4 según ISO 14644-1
Temperatura del medio	-20 °C...80 °C
Peso del producto	102.5 g
Conexión neumática 3	G1/8
Nota sobre el material	Conformidad con la Directiva RoHS
Material de las juntas	NBR