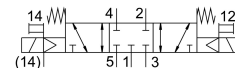
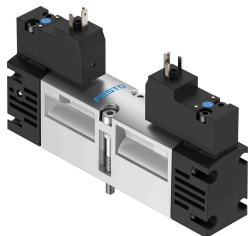


# Electroválvula VSVA-B-P53C-ZH-A1-2AC1

Número de artículo: 547206

FESTO



## Hoja de datos

| Característica                                     | Valor                                                                                          |
|----------------------------------------------------|------------------------------------------------------------------------------------------------|
| Función de la válvula                              | 5/3 normalmente cerrada                                                                        |
| Tipo de accionamiento                              | Eléctrico                                                                                      |
| Tamaño de válvula                                  | 26 mm                                                                                          |
| Caudal nominal normal                              | 1000 l/min                                                                                     |
| Conexión neumática de utilización                  | Placa base, tamaño 26 mm, según ISO 15407-1<br>Placa base, tamaño 01, según VDMA 24563<br>G1/4 |
| Tensión de alimentación                            | 110 V AC                                                                                       |
| Presión de funcionamiento                          | -0.09 MPa...1.6 MPa<br>-0.9 bar...16 bar                                                       |
| Forma constructiva                                 | Corredera del émbolo                                                                           |
| Tipo de reposición                                 | Muelle mecánico                                                                                |
| Marcado CE (véase la declaración de conformidad)   | Según la Directiva de baja tensión de la UE                                                    |
| Marcado UKCA (véase la declaración de conformidad) | según la normativa del Reino Unido sobre CEM                                                   |
| Grado de protección                                | IP65<br>NEMA 4                                                                                 |
| Diámetro nominal                                   | 9 mm                                                                                           |
| Función de escape                                  | Estrangulable                                                                                  |
| Principio de sellado                               | Blando                                                                                         |
| Posición de montaje                                | Cualquiera                                                                                     |
| Conforme a la norma                                | ISO 15407-1<br>VDMA 24563                                                                      |
| Accionamiento manual auxiliar                      | Sin enclavamiento                                                                              |
| Tipo de control                                    | Servopilotado                                                                                  |
| Alimentación del aire de pilotaje                  | Externo                                                                                        |
| Sentido de flujo                                   | Reversible                                                                                     |
| Superposición                                      | Superposición positiva                                                                         |
| Indicación del estado de señal                     | LED                                                                                            |
| Presión de control MPa                             | 0.3 MPa...1 MPa                                                                                |
| Presión de mando                                   | 3 bar...10 bar                                                                                 |
| Caudal de válvula                                  | 1400 l/min                                                                                     |
| Caudal válvula en placa base individual            | 1100 l/min                                                                                     |
| Caudal válvula de interconexión neumática          | 1000 l/min                                                                                     |

| <b>Característica</b>                                       | <b>Valor</b>                                                                         |
|-------------------------------------------------------------|--------------------------------------------------------------------------------------|
| Tiempo de conmutación OFF                                   | 58 ms                                                                                |
| Tiempo de conmutación ON                                    | 23 ms                                                                                |
| Tiempo de conmutación um                                    | 35 ms                                                                                |
| Tiempo de conexión                                          | 100%                                                                                 |
| Valores característicos de las bobinas                      | 110 V AC: 50/60Hz, potencia de arranque de 2,9 VA, potencia de retención de 2,1 VA   |
| Fluctuaciones de tensión admisibles                         | -15 % / +10 %                                                                        |
| Medio de funcionamiento                                     | Aire comprimido según ISO 8573-1:2010 [7:4:4]                                        |
| Nota sobre el medio de trabajo/mando                        | Admite funcionamiento con lubricación (lo cual requiere seguir utilizándolo)         |
| Resistencia a las vibraciones                               | Control para el transporte con grado de severidad 2 según FN 942017-4 y EN 60068-2-6 |
| Resistencia a los golpes                                    | Control de impactos con grado de severidad 2, según FN 942017-5 y EN 60068-2-27      |
| Clase de resistencia a la corrosión CRC                     | 0 - sin riesgo de corrosión                                                          |
| Conformidad PWIS                                            | VDMA24364-B1/B2-L                                                                    |
| Temperatura del medio                                       | -5 °C...50 °C                                                                        |
| Humedad relativa del aire                                   | 0 - 90 %                                                                             |
| Nivel de presión acústica                                   | 85 dB(A)                                                                             |
| Medio de mando                                              | Aire comprimido según ISO 8573-1:2010 [7:4:4]                                        |
| Temperatura ambiente                                        | -5 °C...50 °C                                                                        |
| Par de apriete máx. en el sistema de fijación de la válvula | 2 Nm                                                                                 |
| Peso del producto                                           | 305 g                                                                                |
| Conexión eléctrica                                          | Forma C<br>Con conductor de protección<br>según DIN NE 175301-803                    |
| Tipo de fijación                                            | En placa base                                                                        |
| Conexión del aire auxiliar de pilotaje 12                   | Placa base, tamaño 26 mm, según ISO 15407-1                                          |
| Conexión del aire de pilotaje 14                            | Placa base, tamaño 26 mm, según ISO 15407-1                                          |
| Conexión del aire de escape de pilotaje 82/84               | Recuperado<br>No según norma                                                         |
| Conexión neumática 1                                        | Placa base, tamaño 26 mm, según ISO 15407-1                                          |
| Conexión neumática 2                                        | Placa base, tamaño 26 mm, según ISO 15407-1                                          |
| Conexión neumática 3                                        | Placa base, tamaño 26 mm, según ISO 15407-1                                          |
| Conexión neumática 4                                        | Placa base, tamaño 26 mm, según ISO 15407-1                                          |
| Conexión neumática 5                                        | Placa base, tamaño 26 mm, según ISO 15407-1                                          |
| Interfaz de pilotaje                                        | Según ISO 15218                                                                      |
| Nota sobre el material                                      | Conformidad con la Directiva RoHS                                                    |
| Material de las juntas                                      | HNBR<br>NBR                                                                          |
| Material del cuerpo                                         | Fundición inyectada de aluminio                                                      |
| Material de los tornillos                                   | Acero<br>Galvanizado                                                                 |