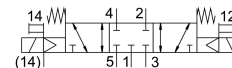
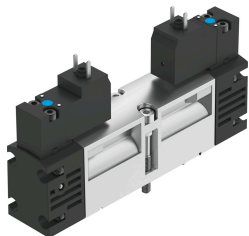


Electroválvula VSVA-B-P53C-ZH-A1-1AC1

Número de artículo: 547126

FESTO



Hoja de datos

| Característica | Valor |
|---|--|
| Función de la válvula | 5/3 normalmente cerrada |
| Tipo de accionamiento | Eléctrico |
| Tamaño de válvula | 26 mm |
| Caudal nominal normal | 1000 l/min |
| Conexión neumática de utilización | Placa base, tamaño 26 mm, según ISO 15407-1 Placa base, tamaño 01, según VDMA 24563 G1/4 |
| Tensión de alimentación | 24 V AC |
| Presión de funcionamiento | -0.09 MPa...1.6 MPa -0.9 bar...16 bar |
| Forma constructiva | Corredera del émbolo |
| Tipo de reposición | Muelle mecánico |
| Grado de protección | IP65 NEMA 4 |
| Diámetro nominal | 9 mm |
| Función de escape | Estrangulable |
| Principio de sellado | Blando |
| Posición de montaje | Cualquiera |
| Conforme a la norma | ISO 15407-1 VDMA 24563 |
| Accionamiento manual auxiliar | Sin enclavamiento |
| Tipo de control | Servopilotado |
| Alimentación del aire de pilotaje | Externo |
| Sentido de flujo | Reversible |
| Superposición | Superposición positiva |
| Indicación del estado de señal | LED |
| Presión de control MPa | 0.3 MPa...1 MPa |
| Presión de mando | 3 bar...10 bar |
| Caudal de válvula | 1400 l/min |
| Caudal válvula en placa base individual | 1100 l/min |
| Caudal válvula de interconexión neumática | 1000 l/min |
| Tiempo de conmutación OFF | 58 ms |
| Tiempo de conmutación ON | 23 ms |

| Característica | Valor |
|---|--|
| Tiempo de conmutación um | 35 ms |
| Tiempo de conexión | 100% |
| Valores característicos de las bobinas | 24 V AC: 50/60Hz, potencia de arranque de 3,1 VA, potencia de retención de 2,3 VA |
| Fluctuaciones de tensión admisibles | -15 % / +10 % |
| Medio de funcionamiento | Aire comprimido según ISO 8573-1:2010 [7:4:4] |
| Nota sobre el medio de trabajo/mando | Admite funcionamiento con lubricación (lo cual requiere seguir utilizándolo) |
| Resistencia a las vibraciones | Control para el transporte con grado de severidad 2 según FN 942017-4 y EN 60068-2-6 |
| Resistencia a los golpes | Control de impactos con grado de severidad 2, según FN 942017-5 y EN 60068-2-27 |
| Clase de resistencia a la corrosión CRC | 0 - sin riesgo de corrosión |
| Conformidad PWIS | VDMA24364-B1/B2-L |
| Temperatura del medio | -5 °C...50 °C |
| Humedad relativa del aire | 0 - 90 % |
| Nivel de presión acústica | 85 dB(A) |
| Medio de mando | Aire comprimido según ISO 8573-1:2010 [7:4:4] |
| Temperatura ambiente | -5 °C...50 °C |
| Par de apriete máx. en el sistema de fijación de la válvula | 2 Nm |
| Peso del producto | 305 g |
| Conexión eléctrica | Forma C según DIN NE 175301-803 Sin conductor de protección |
| Tipo de fijación | En placa base |
| Conexión del aire auxiliar de pilotaje 12 | Placa base, tamaño 26 mm, según ISO 15407-1 |
| Conexión del aire de pilotaje 14 | Placa base, tamaño 26 mm, según ISO 15407-1 |
| Conexión del aire de escape de pilotaje 82/84 | Recuperado No según norma |
| Conexión neumática 1 | Placa base, tamaño 26 mm, según ISO 15407-1 |
| Conexión neumática 2 | Placa base, tamaño 26 mm, según ISO 15407-1 |
| Conexión neumática 3 | Placa base, tamaño 26 mm, según ISO 15407-1 |
| Conexión neumática 4 | Placa base, tamaño 26 mm, según ISO 15407-1 |
| Conexión neumática 5 | Placa base, tamaño 26 mm, según ISO 15407-1 |
| Interfaz de pilotaje | Según ISO 15218 |
| Nota sobre el material | Conformidad con la Directiva RoHS |
| Material de las juntas | HNBR NBR |
| Material del cuerpo | Fundición inyectada de aluminio |
| Material de los tornillos | Acero Galvanizado |