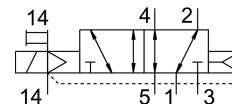
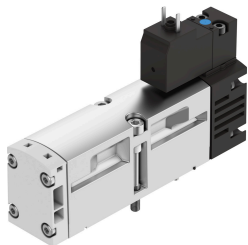


# Electroválvula VSVA-B-M52-AZH-A1-1AC1

Número de artículo: 547118

FESTO



## Hoja de datos

| Característica                            | Valor  |
|---|--|
| Función de la válvula                     | Monoestable de 5/2 vías  |
| Tipo de accionamiento                     | Eléctrico  |
| Tamaño de válvula                         | 26 mm  |
| Caudal nominal normal                     | 1100 l/min   |
| Conexión neumática de utilización         | Placa base, tamaño 26 mm, según ISO 15407-1<br>Placa base, tamaño 01, según VDMA 24563<br>G1/4 |
| Tensión de alimentación                   | 24 V AC  |
| Presión de funcionamiento                 | -0.09 MPa...1.6 MPa<br>-0.9 bar...16 bar   |
| Forma constructiva                        | Corredera del émbolo   |
| Tipo de reposición                        | Muelle neumático   |
| Grado de protección                       | IP65<br>NEMA 4   |
| Diámetro nominal                          | 9 mm   |
| Función de escape                         | Estrangulable  |
| Principio de sellado                      | Blando   |
| Posición de montaje                       | Cualquiera   |
| Conforme a la norma                       | ISO 15407-1<br>VDMA 24563  |
| Accionamiento manual auxiliar             | Sin enclavamiento  |
| Tipo de control                           | Servopilotado  |
| Alimentación del aire de pilotaje         | Externo  |
| Sentido de flujo                          | Reversible   |
| Superposición                             | Superposición positiva   |
| Indicación del estado de señal            | LED  |
| Presión de control MPa                    | 0.3 MPa...1 MPa  |
| Presión de mando                          | 3 bar...10 bar   |
| Caudal de válvula                         | 1400 l/min   |
| Caudal válvula en placa base individual   | 1100 l/min   |
| Caudal válvula de interconexión neumática | 1100 l/min   |
| Tiempo de conmutación OFF                 | 43 ms  |
| Tiempo de conmutación ON                  | 35 ms  |

| Característica  | Valor  |
|---|--|
| Tiempo de conexión  | 100%   |
| Valores característicos de las bobinas                      | 24 V AC: 50/60Hz, potencia de arranque de 3,1 VA, potencia de retención de 2,3 VA    |
| Fluctuaciones de tensión admisibles                         | -15 % / +10 %  |
| Medio de funcionamiento                                     | Aire comprimido según ISO 8573-1:2010 [7:4:4]  |
| Nota sobre el medio de trabajo/mando                        | Admite funcionamiento con lubricación (lo cual requiere seguir utilizándolo)         |
| Resistencia a las vibraciones                               | Control para el transporte con grado de severidad 2 según FN 942017-4 y EN 60068-2-6 |
| Resistencia a los golpes                                    | Control de impactos con grado de severidad 2, según FN 942017-5 y EN 60068-2-27      |
| Clase de resistencia a la corrosión CRC                     | 0 - sin riesgo de corrosión  |
| Conformidad PWIS  | VDMA24364-B1/B2-L  |
| Temperatura del medio                                       | -5 °C...50 °C  |
| Humedad relativa del aire                                   | 0 - 90 %   |
| Nivel de presión acústica                                   | 85 dB(A)   |
| Medio de mando  | Aire comprimido según ISO 8573-1:2010 [7:4:4]  |
| Temperatura ambiente  | -5 °C...50 °C  |
| Par de apriete máx. en el sistema de fijación de la válvula | 2 Nm   |
| Peso del producto   | 180 g  |
| Conexión eléctrica  | Forma C<br>según DIN NE 175301-803<br>Sin conductor de protección                    |
| Tipo de fijación  | En placa base  |
| Conexión del aire auxiliar de pilotaje 12                   | Placa base, tamaño 26 mm, según ISO 15407-1  |
| Conexión del aire de pilotaje 14                            | Placa base, tamaño 26 mm, según ISO 15407-1  |
| Conexión del aire de escape de pilotaje 82/84               | Recuperado<br>No según norma   |
| Conexión neumática 1  | Placa base, tamaño 26 mm, según ISO 15407-1  |
| Conexión neumática 2  | Placa base, tamaño 26 mm, según ISO 15407-1  |
| Conexión neumática 3  | Placa base, tamaño 26 mm, según ISO 15407-1  |
| Conexión neumática 4  | Placa base, tamaño 26 mm, según ISO 15407-1  |
| Conexión neumática 5  | Placa base, tamaño 26 mm, según ISO 15407-1  |
| Interfaz de pilotaje  | Según ISO 15218  |
| Nota sobre el material                                      | Conformidad con la Directiva RoHS  |
| Material de las juntas                                      | HNBR<br>NBR  |
| Material del cuerpo   | Fundición inyectada de aluminio  |
| Material de los tornillos                                   | Acero<br>Galvanizado   |