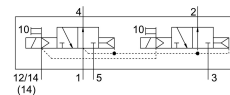
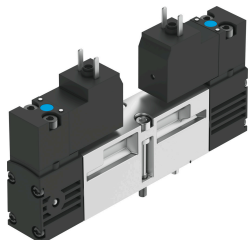


Electroválvula VSVA-B-T32U-AZH-A2-1C1

Número de artículo: 547071

FESTO



Hoja de datos

Característica	Valor
Función de la válvula	2x3/2 abiertas monoestables
Tipo de accionamiento	Eléctrico
Tamaño de válvula	18 mm
Caudal nominal normal	400 l/min
Conexión neumática de utilización	Placa base, tamaño 18 mm, según ISO 15407-1 Placa base, tamaño 02, según VDMA 24563 G1/8
Tensión de alimentación	24 V DC
Presión de funcionamiento	0.2 MPa...1 MPa 2 bar...10 bar
Forma constructiva	Corredera del émbolo
Tipo de reposición	Muelle neumático
Certificación	c UL us - Recognized (OL)
Grado de protección	IP65 NEMA 4
Díámetro nominal	5 mm
Función de escape	Estrangulable
Principio de sellado	Blando
Posición de montaje	Cualquiera
Conforme a la norma	ISO 15407-1 VDMA 24563
Accionamiento manual auxiliar	Sin enclavamiento
Tipo de control	Servopilotado
Alimentación del aire de pilotaje	Externo
Sentido de flujo	No reversible
Superposición	Superposición positiva
Indicación del estado de señal	LED
Presión de control MPa	0.3 MPa...1 MPa
Presión de mando	3 bar...10 bar
Caudal de válvula	600 l/min
Caudal válvula en placa base individual	450 l/min
Caudal válvula de interconexión neumática	400 l/min
Tiempo de conmutación OFF	21 ms

Característica	Valor
Tiempo de conmutación ON	13 ms
Tiempo de conexión	100%
Impulso de control positivo máximo con señal 0	1800 µs
Máx. impulso de prueba negativo con señal 1	800 µs
Valores característicos de las bobinas	24 V DC: 1,8 W
Fluctuaciones de tensión admisibles	-15 % / +10 %
Medio de funcionamiento	Aire comprimido según ISO 8573-1:2010 [7:4:4]
Nota sobre el medio de trabajo/mando	Admite funcionamiento con lubricación (lo cual requiere seguir utilizándolo)
Resistencia a las vibraciones	Control para el transporte con grado de severidad 2 según FN 942017-4 y EN 60068-2-6
Resistencia a los golpes	Control de impactos con grado de severidad 2, según FN 942017-5 y EN 60068-2-27
Clase de resistencia a la corrosión CRC	0 - sin riesgo de corrosión
Conformidad PWIS	VDMA24364-B1/B2-L
Temperatura del medio	-5 °C...50 °C
Humedad relativa del aire	0 - 90 %
Nivel de presión acústica	85 dB(A)
Medio de mando	Aire comprimido según ISO 8573-1:2010 [7:4:4]
Temperatura ambiente	-5 °C...50 °C
Par de apriete máx. en el sistema de fijación de la válvula	1 Nm
Peso del producto	174 g
Conexión eléctrica	Forma C según DIN NE 175301-803 Sin conductor de protección
Tipo de fijación	En placa base
Conexión del aire auxiliar de pilotaje 12	Placa base, tamaño 18 mm, según ISO 15407-1
Conexión del aire de pilotaje 14	Placa base, tamaño 18 mm, según ISO 15407-1
Conexión del aire de escape de pilotaje 82/84	Recuperado No según norma
Conexión neumática 1	Placa base, tamaño 18 mm, según ISO 15407-1
Conexión neumática 2	Placa base, tamaño 18 mm, según ISO 15407-1
Conexión neumática 3	Placa base, tamaño 18 mm, según ISO 15407-1
Conexión neumática 4	Placa base, tamaño 18 mm, según ISO 15407-1
Conexión neumática 5	Placa base, tamaño 18 mm, según ISO 15407-1
Interfaz de pilotaje	Según ISO 15218
Nota sobre el material	Conformidad con la Directiva RoHS
Material de las juntas	HNBR NBR
Material del cuerpo	Fundición inyectada de aluminio
Material de los tornillos	Acero Galvanizado